



수학에 달라 심장을 달다

- 01 수심달 소개
- 02 수심달 개념편
- 03 수심달 해석편
- 04 스마트 온라인 학습
- 05 스마트교재란
- 06 수심달 개념서로 수업하는 방법



선생님도, 문제은행도 가르쳐주지 않는 수학적 문제해결력



개념은 다 안다고 자부하면서도 정작 개념의 인과성을 정확히 알아야하는 문제를 풀어보면 어떤 개념을 어떻게 활용할지 몰라 난감해 하는 것이 대다수 학생들의 현실입니다.

대한민국 상위 1% 실력자들이 문제를 앞에 두고 고민하지 않는 이유!
수학을 통해 사고의 습관을 형성했기 때문입니다.



필요한 개념을 아는 것이 기본

수학이 기본 중요성을 여러번 강조해서 언급하는 이유입니다. 단순히 학문적 이해를 넘어 수학의 관점에서 개념을 완성해야 합니다.



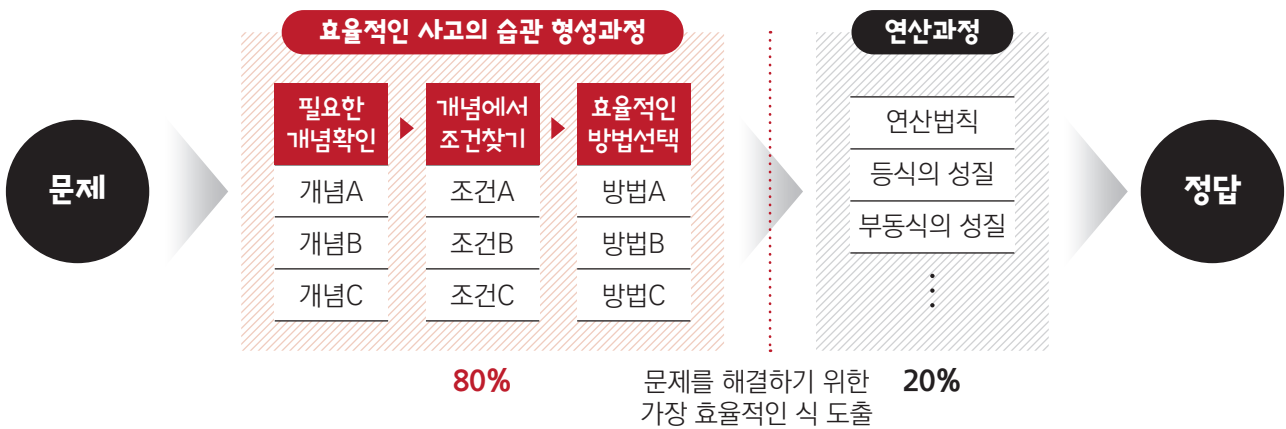
개념에서 조건을 찾는 것이 핵심

각 요소에서 필요한 조건을 찾을 줄 알아야 합니다. 이 때 개념의 분할 결합이 자유로워 집니다.




효율적인 방법을 생각하여 성장

개념이 정확히 쌓였을 때 비로소 가능한 형태입니다. 이러한 형태로 사고를 성장시켜 보세요. 대한민국 상위 1% 실력이 될 수 있습니다.



 [수심달]을 검색해보세요

 Google Play
다운로드 하기

 App Store
다운로드 하기



온라인과 오프라인의 경계를 허물다!

수심달 스마트교재

온라인 학습 페이지 정식 런칭



수심달 QR학습 프로세스

웹과 모바일 언제 어디서나 확인할 수 있습니다.
수심달! 스마트 교육에서 앞장서 나가겠습니다!



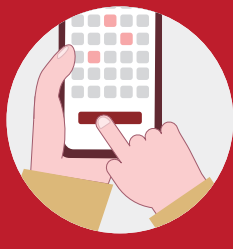
01

채점을 원하는
교재를
선택하세요



02

답안을
입력하세요



03

채점하기를
눌러주세요



04

결과를 확인하고
추가학습을
진행하세요



05

학습 결과를
확인해 보세요

수심달 스마트 교재는?

수심달은 단순히 문제의 정오답이 아닌 문제를 풀어나가는 과정에 초점을 두고 개념으로부터 풀이방법을 찾아가는 과정들을 디테일하게 분석함으로써 효율적인 사고의 습관을 형성하는 공부를 위한 시스템을 연구하고 개발하는 회사입니다.

수심달 스마트교재는 학습 역량에 맞춰 가장 최적화된 학습 동선을 만들고자 NE능률 출판사와 함께 출간한 변화하는 수학 학습에 맞춘 새로운 학습서입니다.



수심달 스마트교재 온라인 학습 페이지는?

수심달만의 특별한 강의 동영상

- 수심달의 강의 동영상을 언제 어디서든 들 수 있습니다.
- 강의 동영상의 시청 기록을 분석하여 나의 취약점을 파악할 수 있습니다.
- 강의 동영상이 나에게 도움되었는지 여부를 체크하고, 체크 기록 분석을 통해 최적화된 강의 동영상을 제시합니다.

수심달만의 QR 시스템

- 수심달 스마트교재의 개념 동영상 QR 코드를 스캔하면 관련된 강의 동영상을 시청할 수 있습니다.
- 수심달 스마트교재의 채점 QR 코드를 스캔하면 답안 입력 페이지에서 답안 제출이 가능합니다.
- 답을 입력하면 자동 채점되어 나의 점수가 기록됩니다.
- 제출한 답안을 분석하여 학생의 오개념을 파악하고, 학생 개개인에게 최적화된 학습 동영상을 추천합니다.

답안을 분석하여
맞춤학습
동영상 추천!



수심달만의 학습 데이터

- 수심달 스마트교재 온라인 학습 페이지에서는 나의 모든 학습 데이터가 기록됩니다.
- 기록된 학습 데이터의 분석을 통해 개개인에 맞춘 최적화된 학습 동선을 연구합니다.



수심달 개념서로 스마트하게 수업하는 방법!



학생들이 직접 채운 개념Blank와 확인 문제들을 통해 개념에 대한 이해도를 파악합니다.

이해도가 낮은 학생들은 개념 QR 코드를 스캔 해 개념강의동영상을 듣고 다시 풀도록 지도합니다.

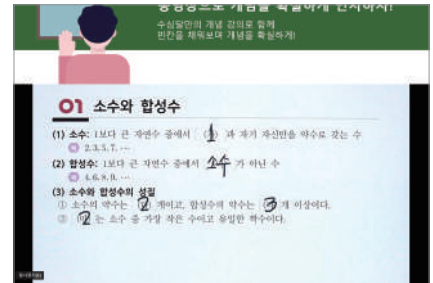
POINT 수업시간에 학생들의 문제풀이 결과를 통해 개념 이해도를 파악하고, 개념강의동영상의 진도율 체크해 학생들의 학습 행동을 관리할 수 있습니다.



▲ 개념편 이미지



▲ QR 코드 스캔



▲ 개념동영상 이미지



학생들은 개념마무리에서 다지선택과 단답 문제를 풀고 QR 코드를 스캔 해 답안을 제출합니다.

선생님은 학생들의 학습 결과를 관리자페이지에서 미리 확인하고 효율적인 수업 동선을 설계합니다.

POINT 학생들은 답안을 제출한 후, 결과를 분석하여 추천된 개념강의동영상을 시청할 수 있습니다.

선생님은 관리자페이지에서 학생이 제출한 답안 및 정오답과 추천 학습 동영상 진행률을 체크해 학생들의 학습 행동을 관리할 수 있습니다.



▲ 개념마무리 이미지



▲ QR 코드 스캔



▲ 답안제출 이미지



▲ 학습 결과 이미지

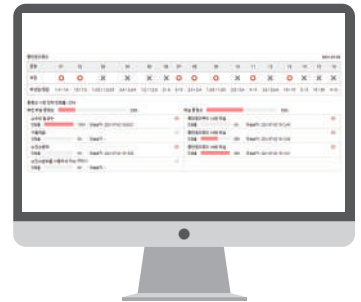


중단원 별 학습이 끝나면 학생들은 중단원마무리의 문제들을 풀고 QR 코드를 스캔 해 답안을 제출합니다.

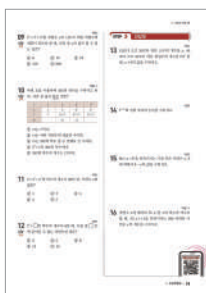
선생님은 학생들의 학습 결과를 관리자페이지에서 미리 확인하고 효율적인 수업 동선을 설계합니다.

POINT 학생들은 답안을 제출한 후, 결과를 분석하여 추천된 개념강의동영상과 단답형 문제 해설동영상을 시청할 수 있습니다.

선생님은 관리자페이지에서 학생이 제출한 답안 및 정오답과 추천 학습 동영상 진행률을 체크해 학생들의 학습 행동을 관리할 수 있습니다.



▲ 중단원마무리 이미지



▲ QR 코드 스캔



▲ 답안제출 이미지



▲ 학습 결과 이미지



대단원 학습이 마무리되면 대단원 핵심 한눈에 보기를 통해 학생들에게 개념을 다시 한 번 정리해줍니다.

쉬어가는 페이지를 통해 해당 단원과 연계되어 확장되는 내용들에 대해 학생들이 재미있게 인지할 수 있도록 지도합니다.



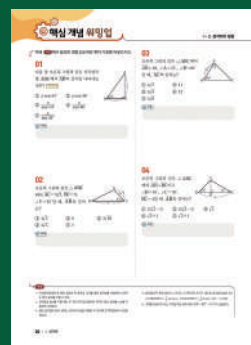
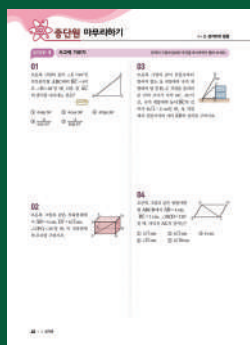
▲ 대단원마무리



▲ 쉬어가는 페이지

수심달 해석편 교재 출시!

가장 효과적으로
학습할 수 있는
스마트 학습 페이지와
함께할 수 있습니다.
기대해주세요!



해석편 2학기 8/27 출시 예정
해석편 1학기 12/10 출시 예정

