



수학에 심장을 달다 AI 학습 프로그램

에듀에서 성장한
진정한 에듀테크 기업

수심달 학습관

중등 오프라인 수학 학원의 모든 강사들이 대치, 목동의 메인 강사 수준의 역량을 갖춘
강사의 역할을 할 수 있도록 만들어주는 미래형 수학 학습 시스템관

교육 시장변화의 필요성

시장 상황 및 문제 정의

painpoint

학령인구수
저하

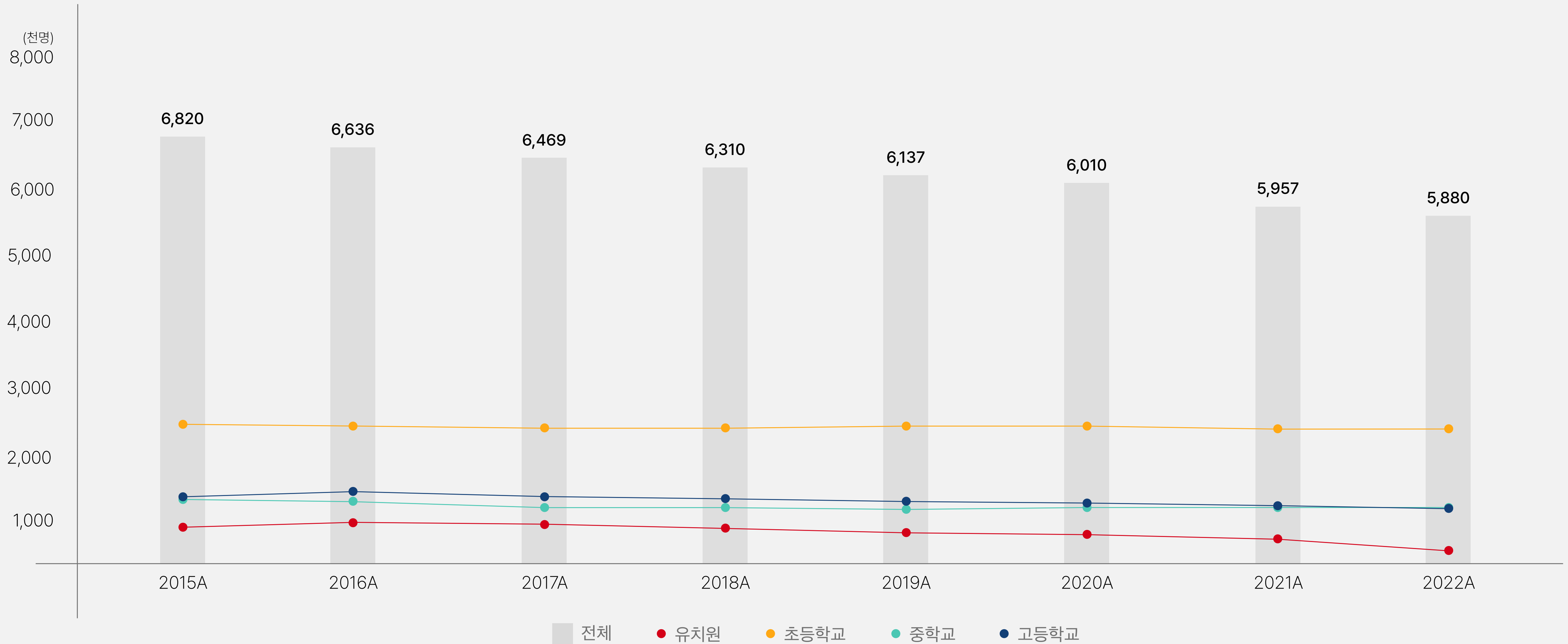
인력난

낙후된
시스템

교육 시장변화의 필요성

학령인구수 저하

학령인구수의 저하로 인하여 원생 유치가 어려움

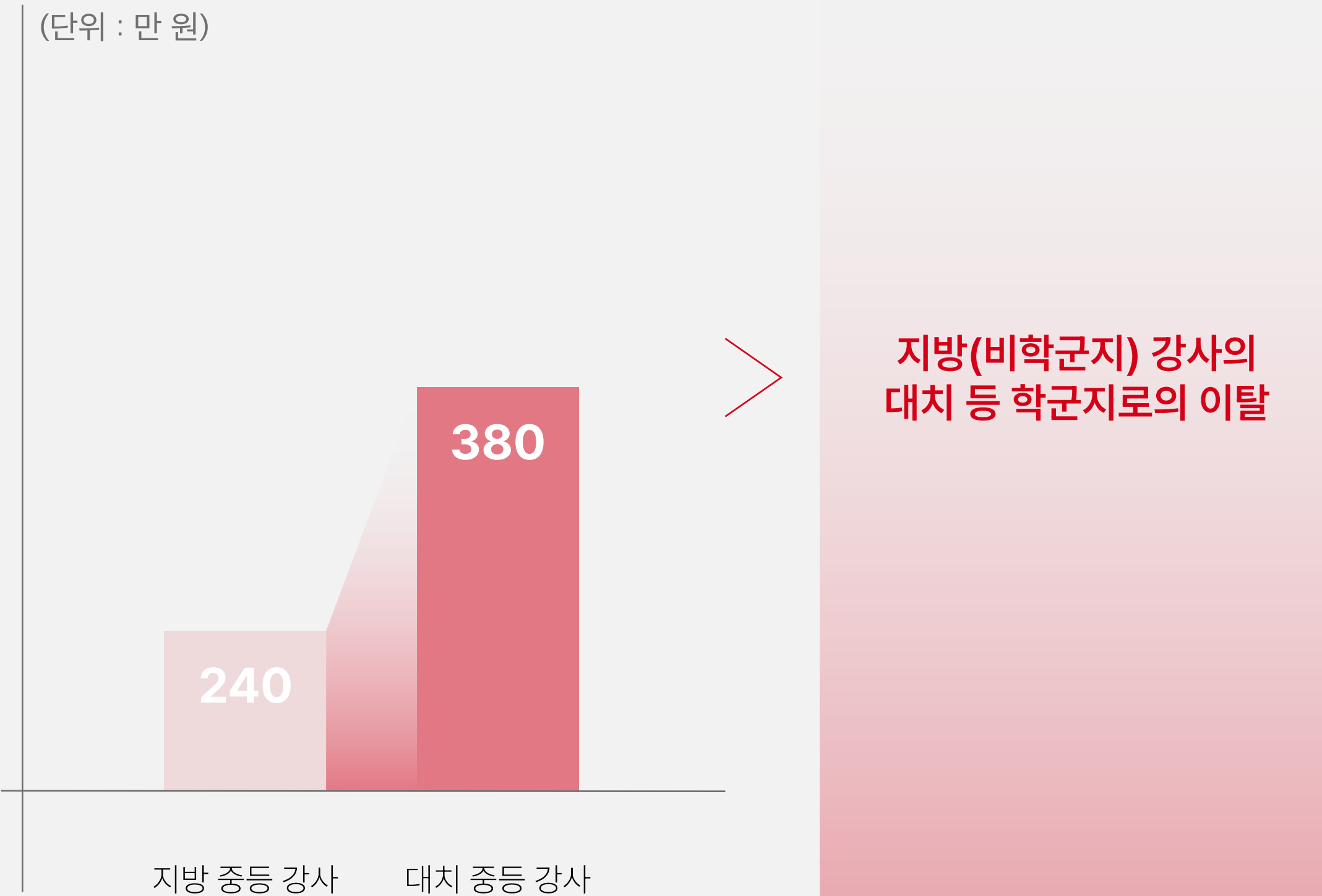


교육 시장변화의 필요성

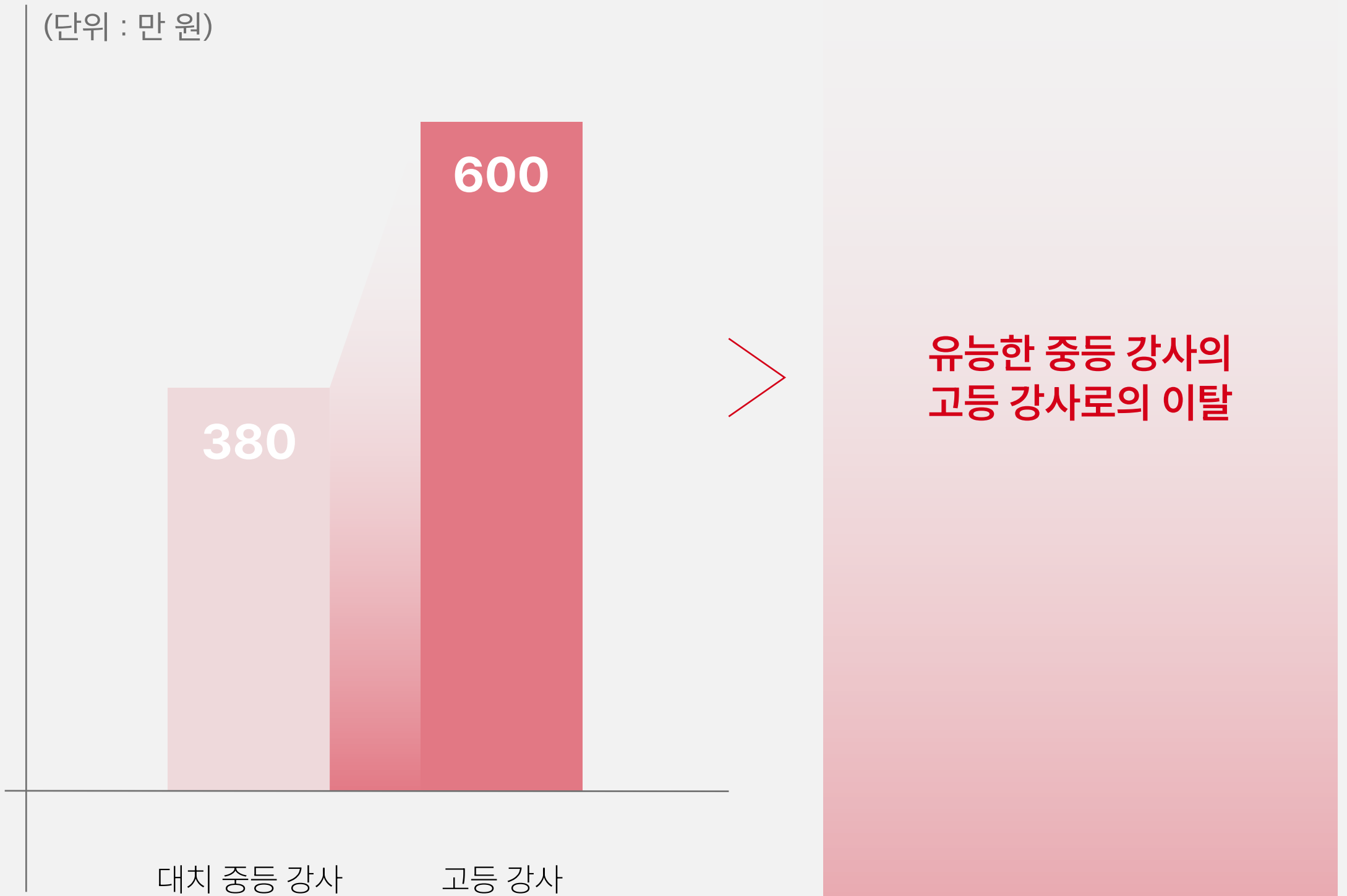
인력난

초임 교사 지원률 및 유능한 중등 교사 이탈

지역별 중등 교사 평균 급여



대치 중등 / 고등 교사 평균 급여

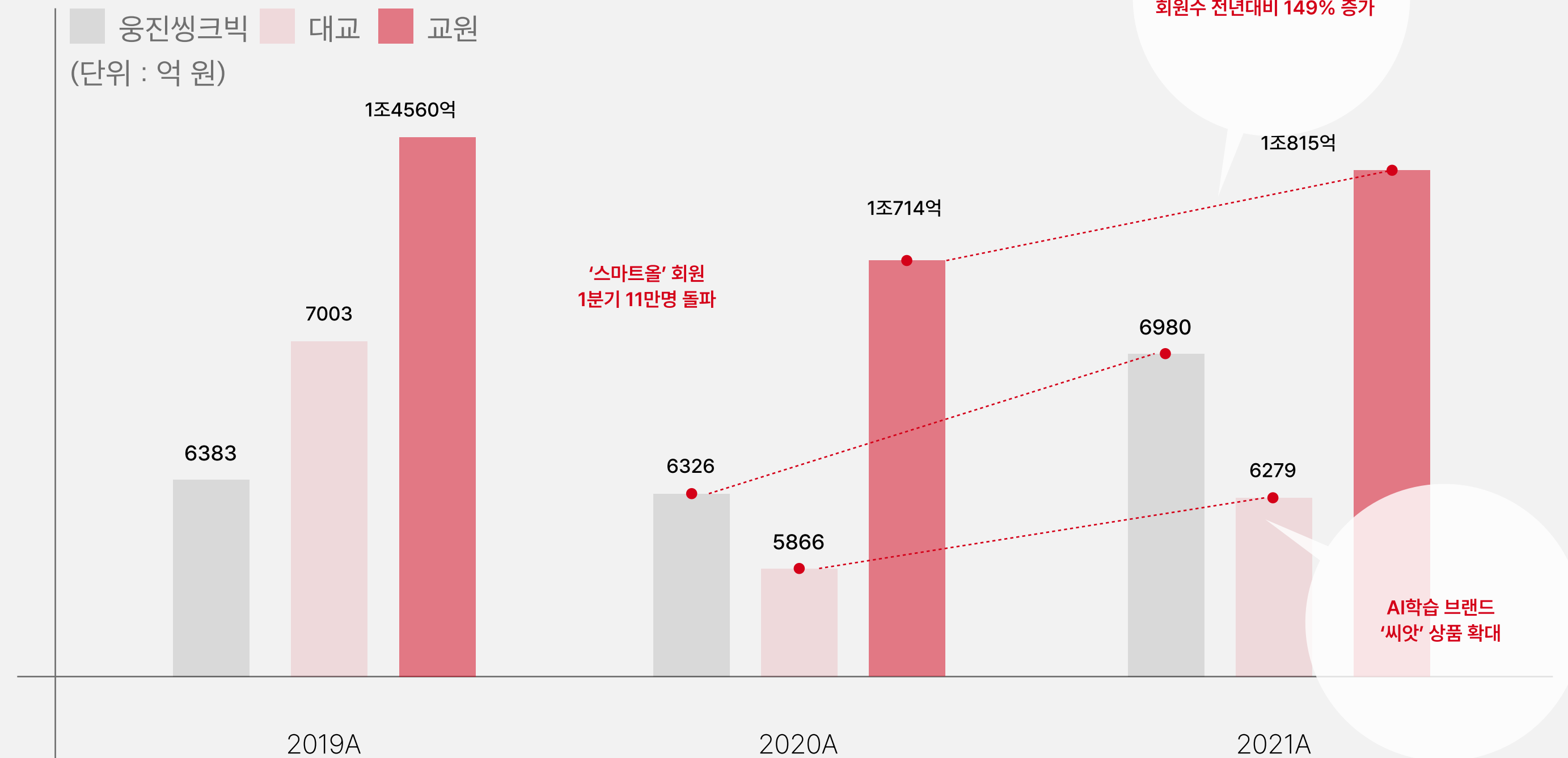


교육 시장변화의 필요성

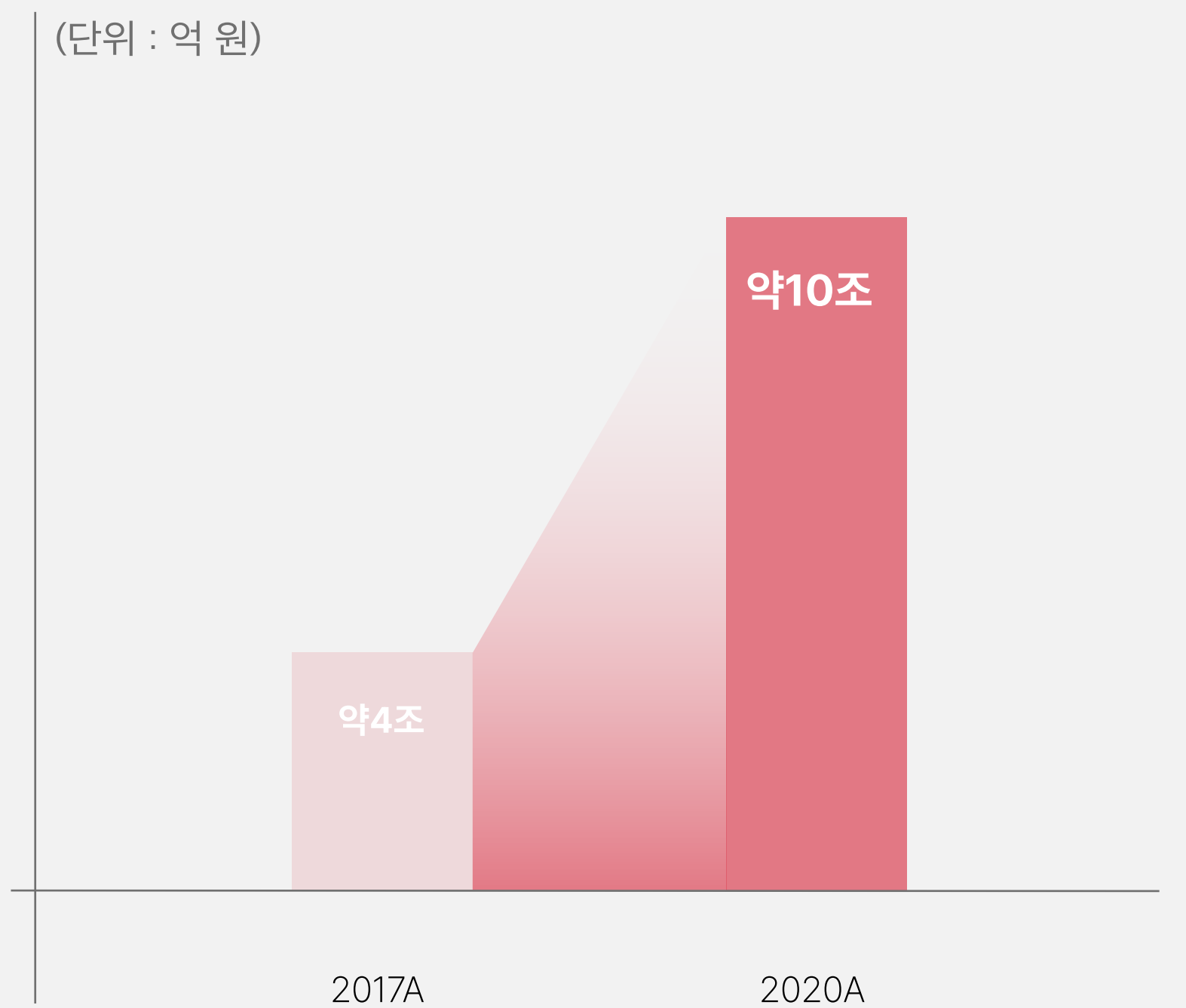
낙후된 시스템

초등시장의 빠른 디지털 트랜스포메이션을 따라가지 못해, 제대로 된 케어 시스템이 갖춰져 있지 않음
오프라인 학원에 적용이 가능한 관리부터 콘텐츠까지 일원화된 에듀테크 기반 시스템의 부재

국내 학습지업계 실적 추이



국내 에듀테크 시장 규모



수심달의 전략

결론

중등 수학 과정에 초점을 맞추고 오프라인 학원에서 적용 가능한 (관리 + 콘텐츠) 모델이 필요한 시점

수학을 통한 사고의 습관이 형성되는 중등 과정을 올바른 방법으로 학습하지 못하여
고등 과정에도 치명적인 영향



수학 기초학력 미달 비율 증가

오프라인 학원에서 적용 가능한 중등 수학 과정에 초점을 맞춘 (관리+콘텐츠) 시스템이 필요한 시점

수심달의 전략

테스트 모델링

실제 오프라인 학원에서 수심달 시스템의 로직을 기반으로 모델링 시도

입학 시 개념 인지 능력과 적용 능력 개별 진단

실제로 취약점에 point를 맞춰 약점 강화 훈련

다양한 *학습 콘텐츠 제공

다양한 학습 콘텐츠를 기반으로 학생 개개인에게 가장 잘 맞는 콘텐츠를 제공하여 학습 효율 향상

*학습 콘텐츠: 개념 판서, 개념 강의 영상 및 개념툰

**기본 학습 시스템 도입

학습 preview 후 목표 수립을 통해 스스로의 역량을 가늠해보고 학습 의욕 고양
복습 및 랜덤 테스트를 통해 이전에 학습한 내용을 복습하는 습관 형성

**기본 학습 시스템: 당일 학습할 내용 preview, 당일 학습 목표 수립, 복습 및 랜덤 테스트로 진행

***완전 학습 시스템 도입

정오답 여부를 넘어 문제의 의도를 정확하게 이해하였는지 판단함으로써 문제 해석력 향상

***완전 학습 시스템: 틀린 문제는 오답 후 쌍둥이 문제를 통해 학생의 이해도를 재검증, 테스트 마무리 이후 모든 문항에 대하여 해설과 풀이 비교를 통해 문항의 의도를 정확히 파악하였는지까지 체크

교내 중위권 학생들의 단기간(6개월) 학습 후 상위권 달성을 통해 검증
제작된 콘텐츠를 정밀 진단된 결과를 기반으로 제공함으로써 학생들의 학습 역량 강화에 투입되는 리소스 감소

수심달의 전략

모두가 유능한 강사가 될 수 있도록

1

수준 높은 수업 콘텐츠

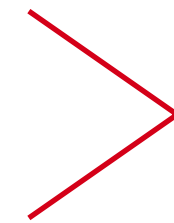
2

정확한 학생 분석과 피드백

3

학생과의 커뮤니케이션

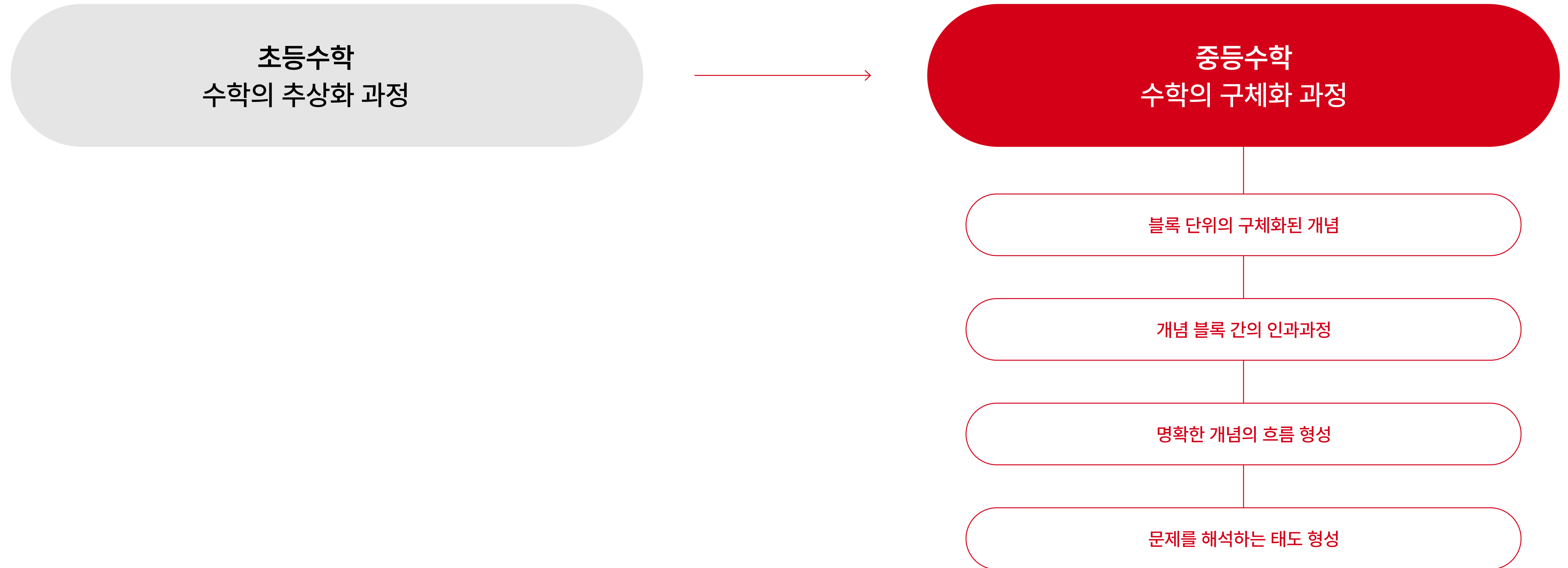
유능한 강사들의
강의 방식을 시스템화



시스템의 보조를 통한
일반 강사들의 강의 퀄리티 상승

왜 중등 수학인가?

초등수학이 수학의 추상화 과정이라면, 중등 수학은 수학을 구체화하는 첫 단추
구체화된 학습을 통해 올바른 수학 학습 습관을 확립시키는 것이 가장 중요



수심달의 전략

수심달 스마트 학습관이란

학생

AI 기술 기반으로 학습 및 행동 데이터를 분석한 맞춤형 학습 동선
세분화된 학습 동선과 완전 학습 시스템으로 정교한 학습
최고 수준의 동영상 강의
담임 선생님에 의한 밀착 관리

관리 선생님

일타 강사의 수업 시스템이 적용된 수심달 시스템을 활용하여 학생 관리
수업 전, 학습&행동 데이터를 기반으로 개개인 맞춤형 미션 부여
수업 중, 학생의 학습 화면을 실시간으로 체크 관리 및 질의 응답
수업 후, 개별 상담 일지 작성으로 철저한 사후 관리

정확한 상황 진단과 학습 목표 설정

체계적인 시스템과 학습 환경

행동 데이터 기반 맞춤 학습 프로그램

학부모

자녀의 학습 행동 및 성적 추이를 언제든지 세밀하게 확인 가능

강의 선생님

일타 강사의 인과 과정에 따른 개념 강의 동영상
명쾌한 문제 풀이 동영상

수심달의 전략

수심달 학습 시스템 영상

완전학습 시스템을 통해
테스트 후 정답문제와 오답문제에 대해
정확하게 문제의 의도를 파악할 수 있도록 합니다

문제 의도 파악

나의풀이와 정답풀이 비교

정오답체크



수심달 스마트 학습관 소개

학습관 내부



수심달 스마트 학습관 소개

학습관 내부



학습 교실

최고의 학습 환경을 위한 의자 및 책상 세팅
실시간 학습 현황을 공개를 통해 학습 효율 향상(스크린 부분)



휴게 시설

간식과 음료가 구비된 공간에서
마음 편히 휴식을 취함으로써 학습 동기부여



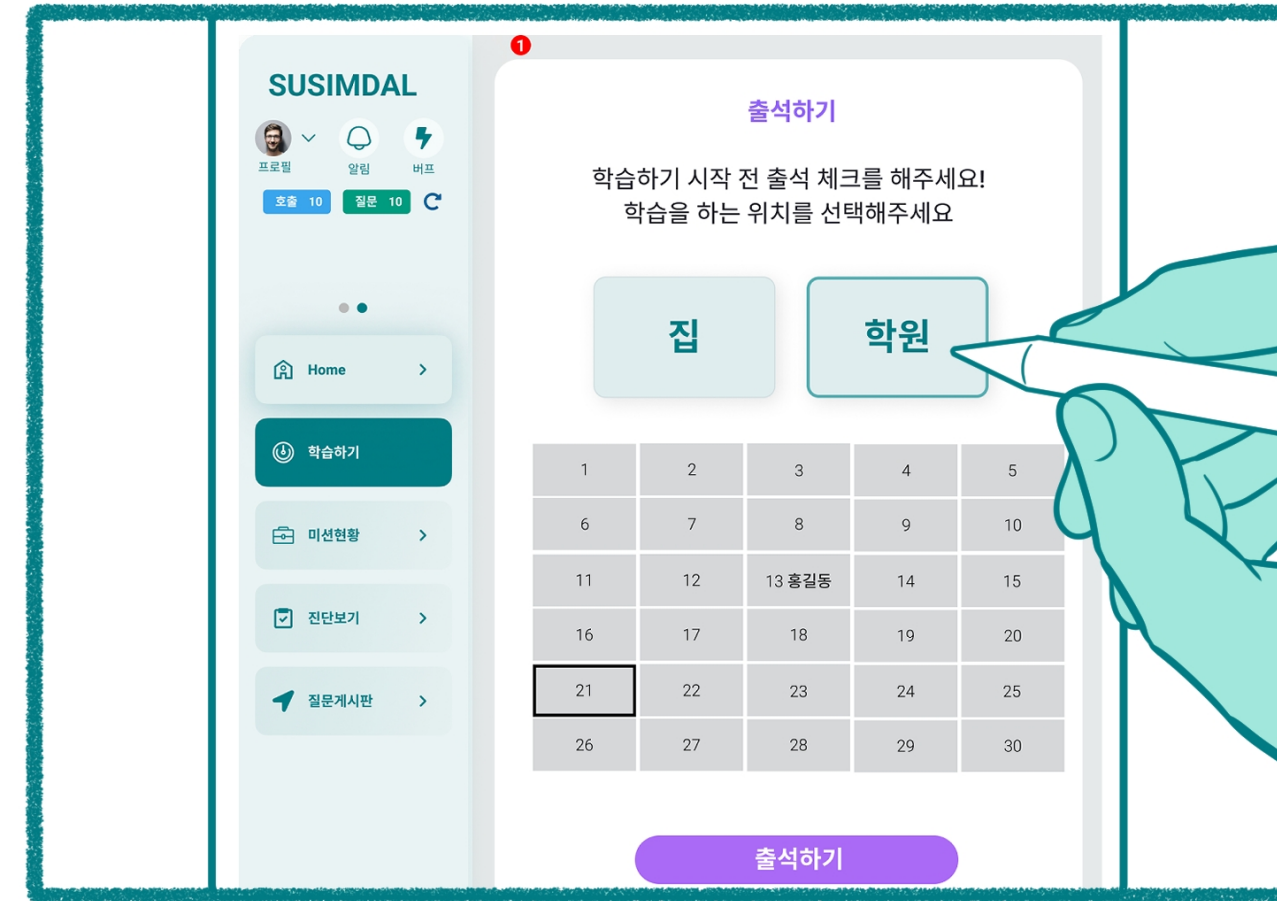
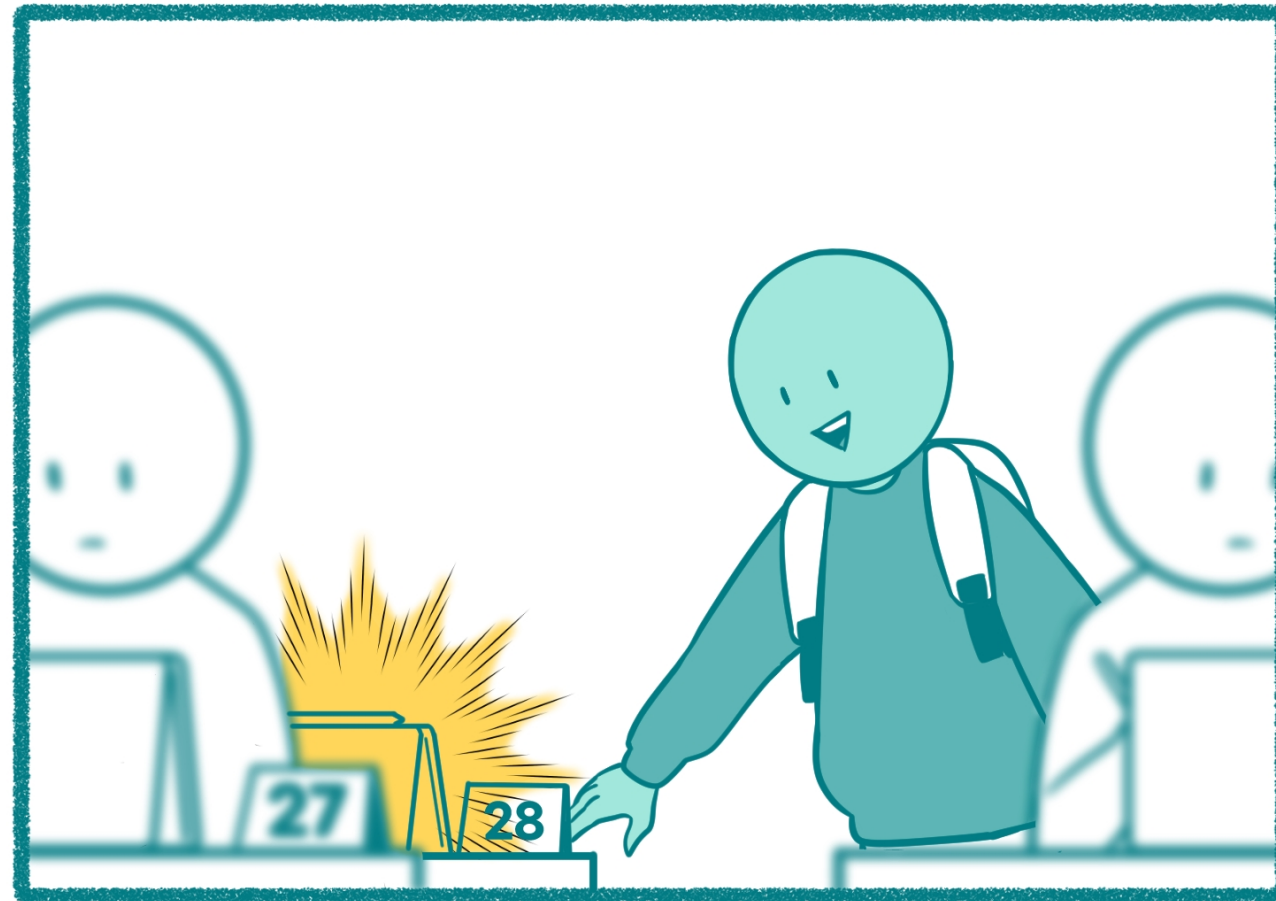
휴게 시설

학습 및 행동 데이터를 기반으로 한 심층 상담으로
디테일한 학습 커리큘럼 설계

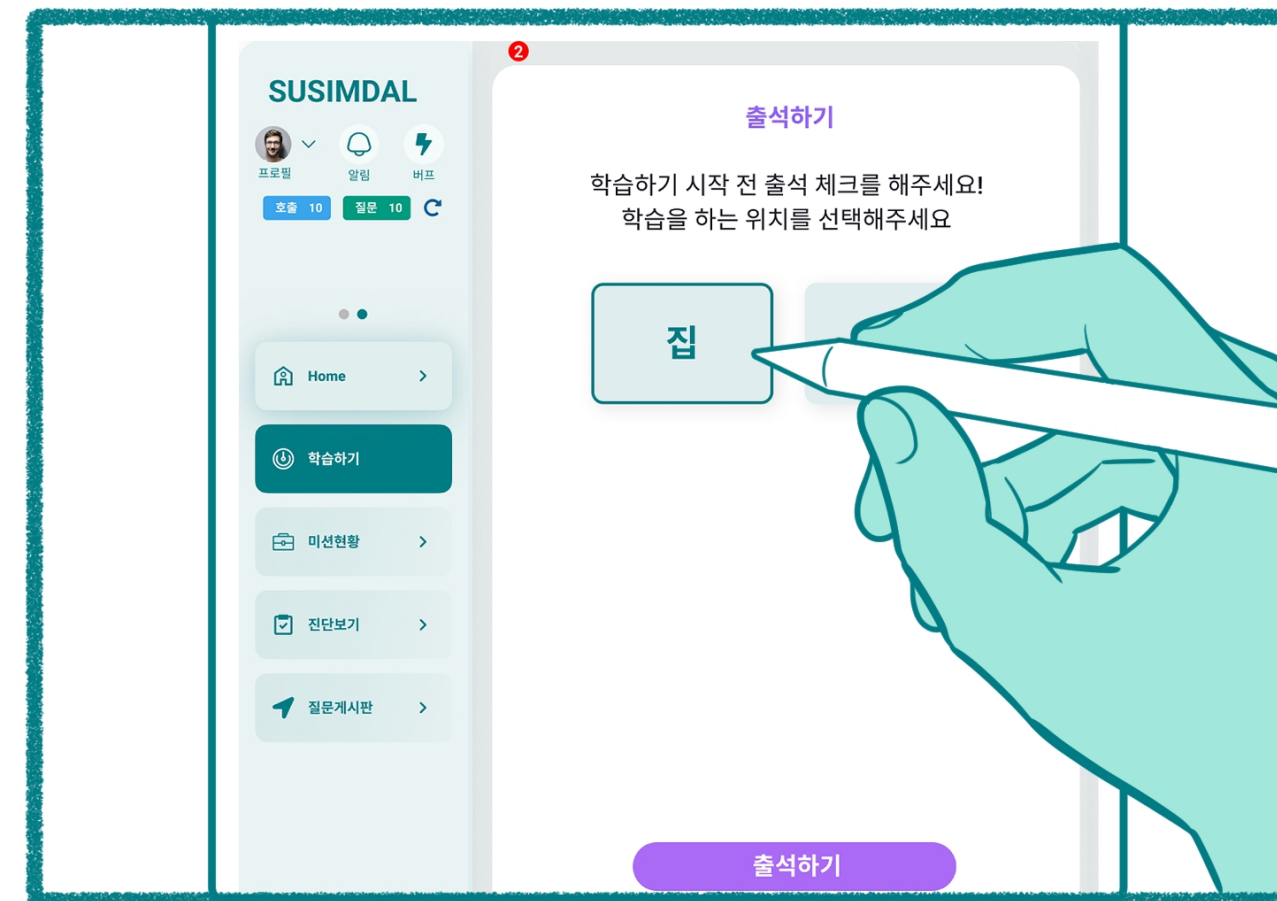
수심달의 전략

학습관 동선

OFFLINE

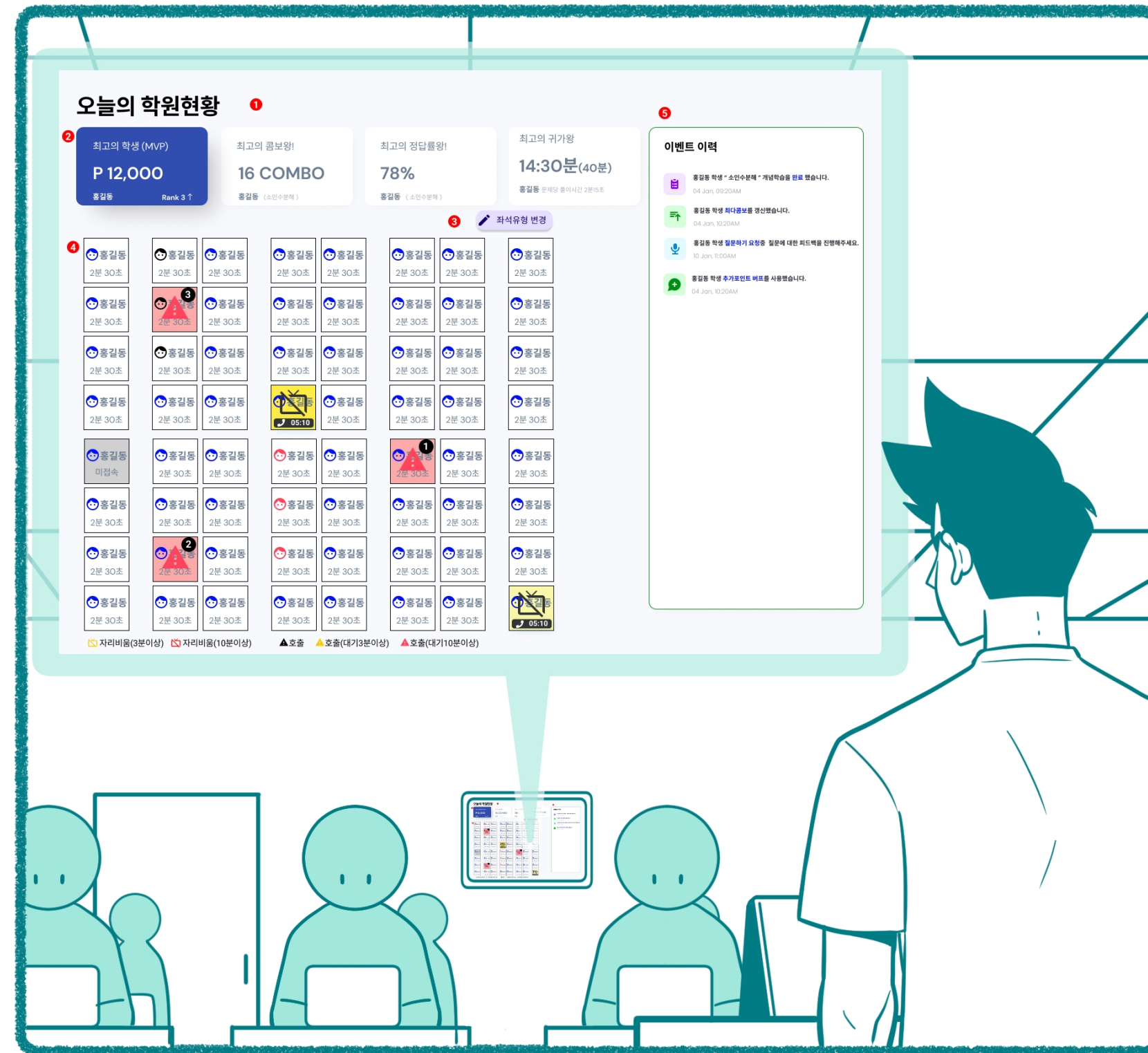
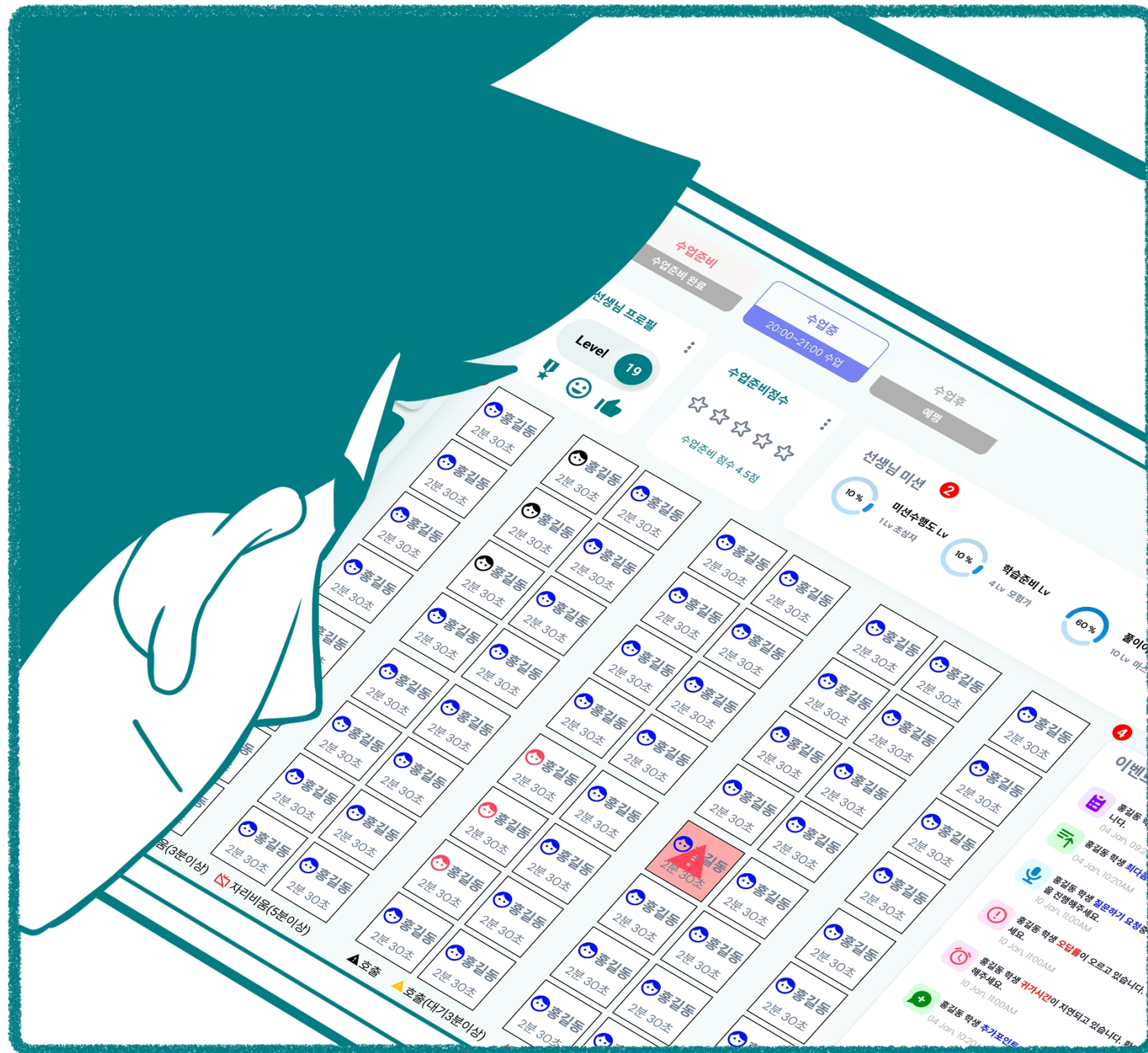


ONLINE



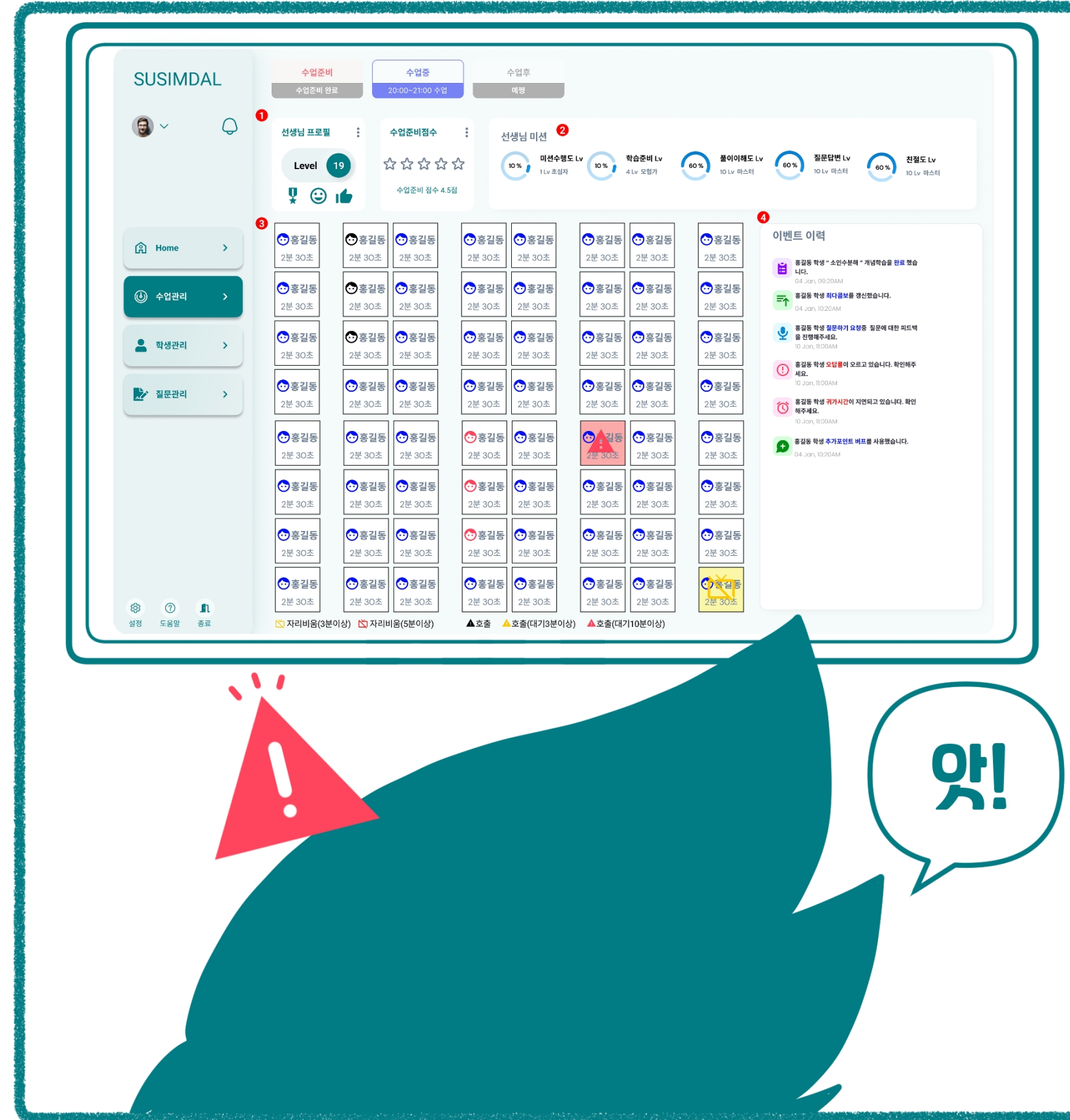
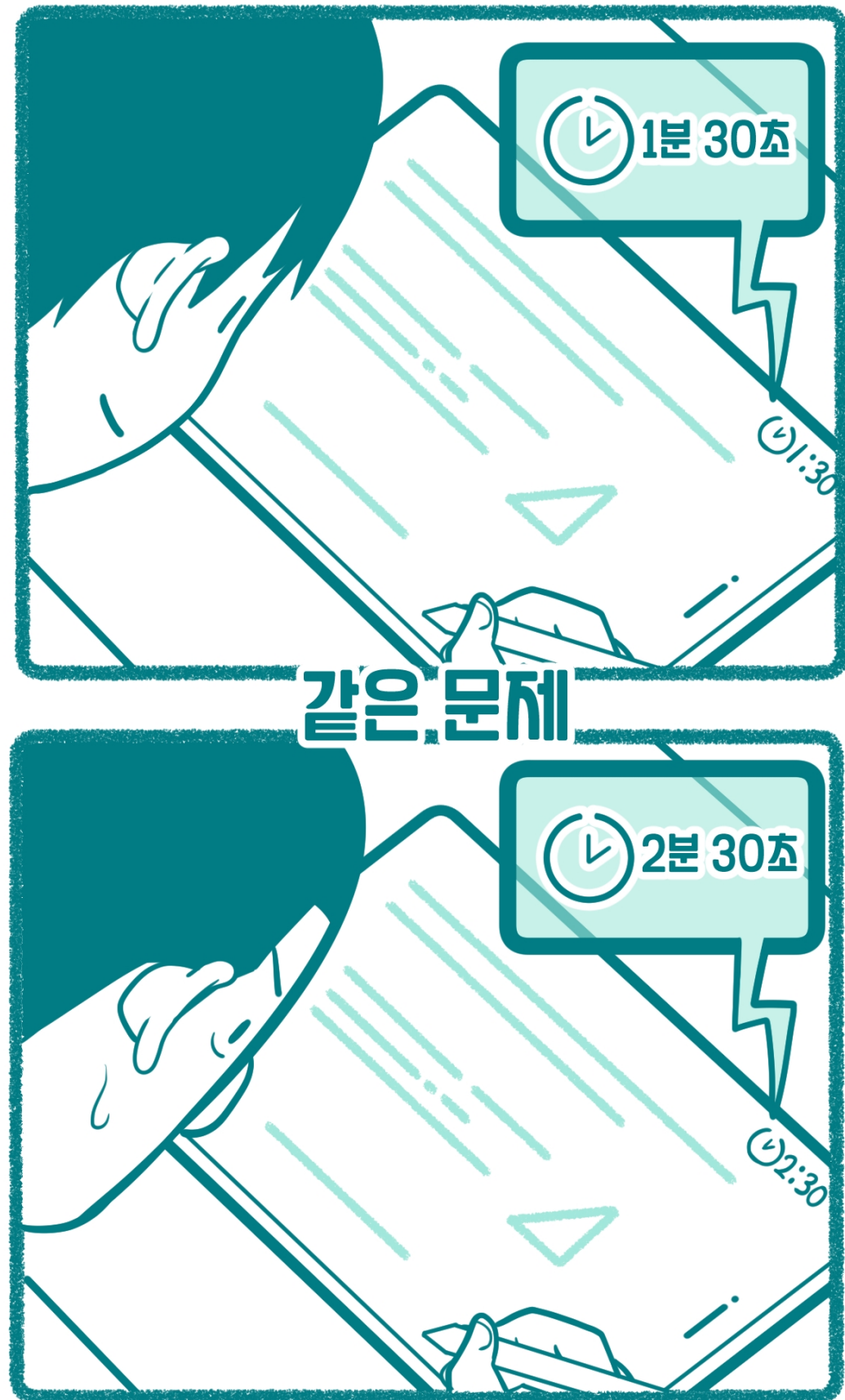
수심달의 전략

학습관 동선



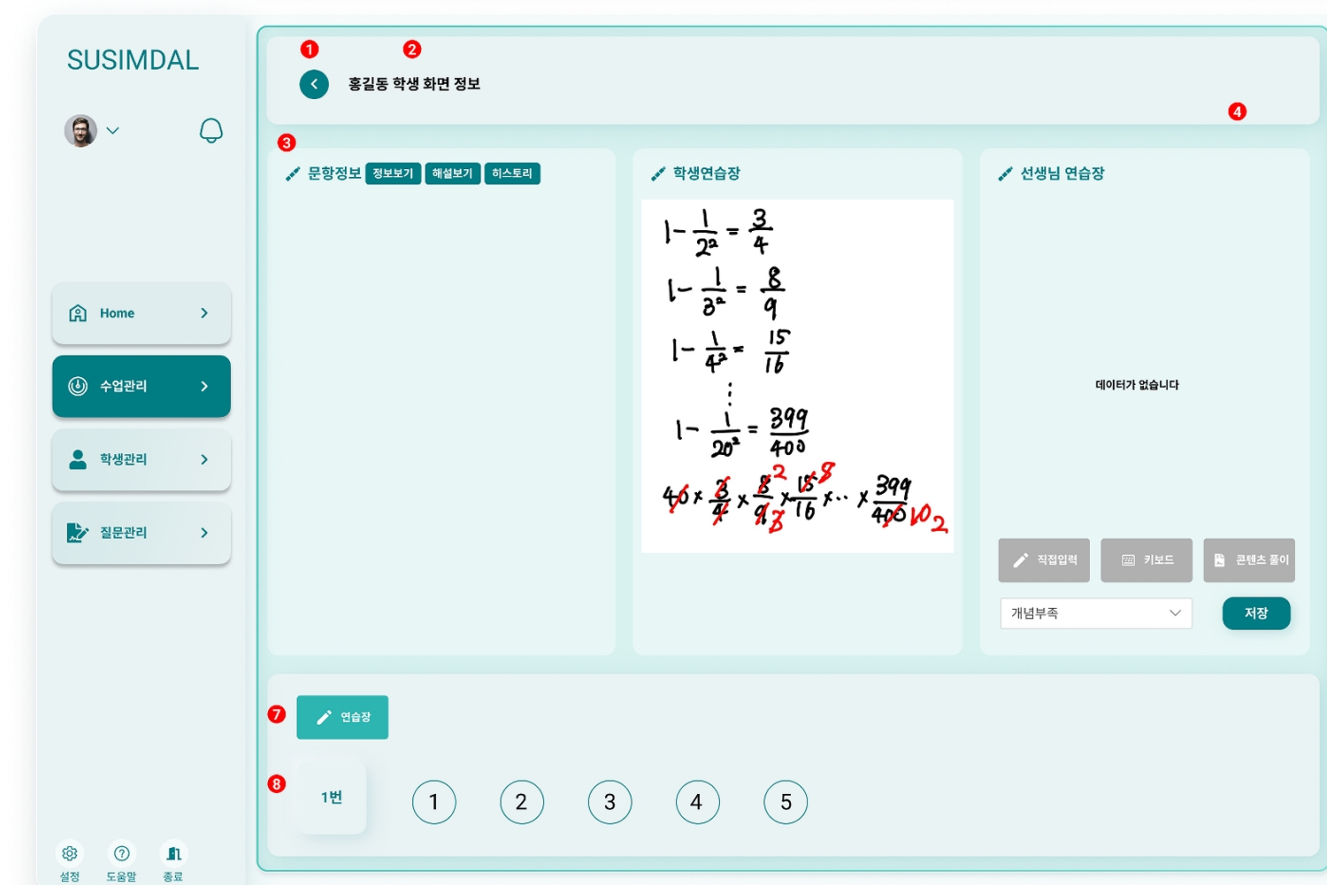
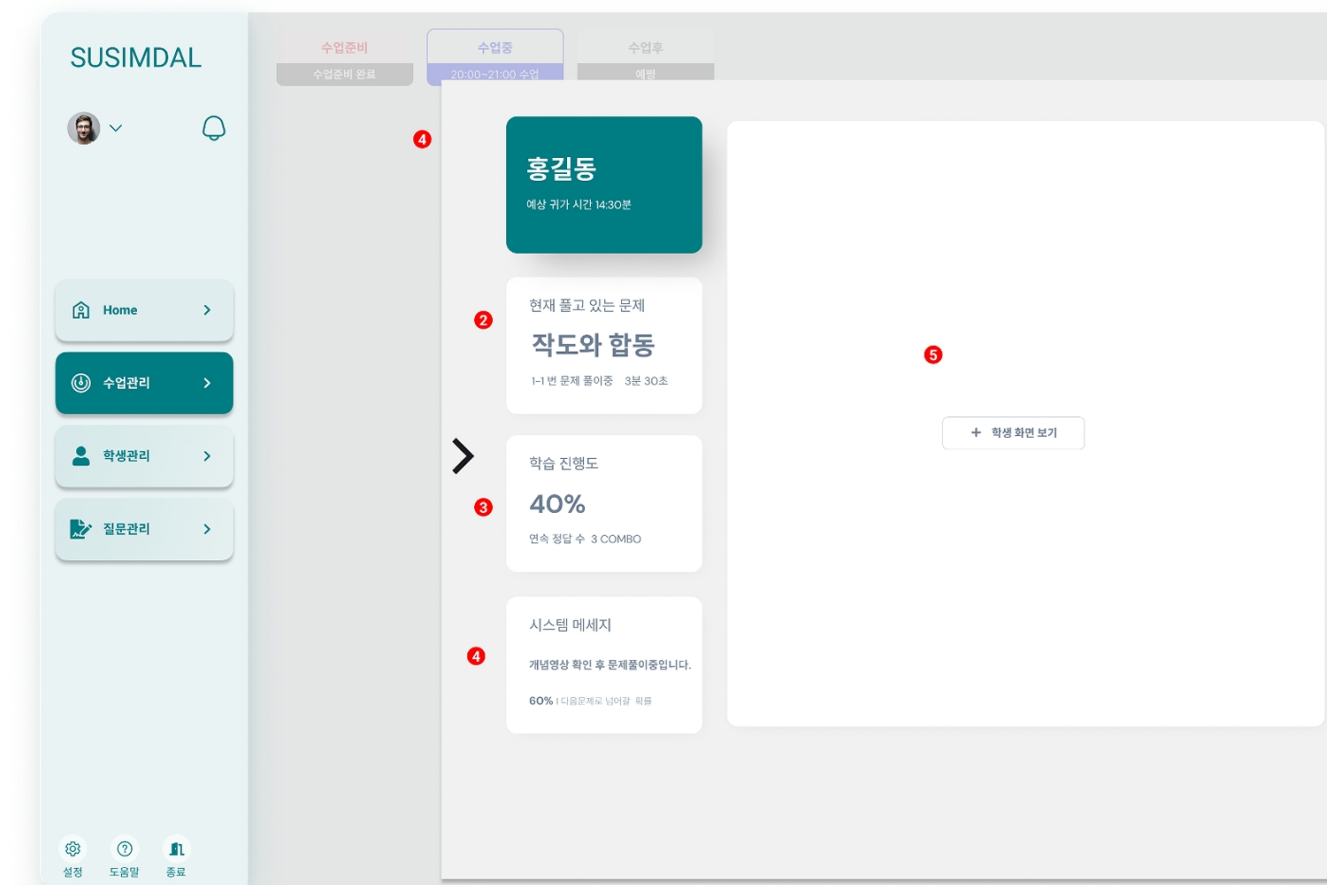
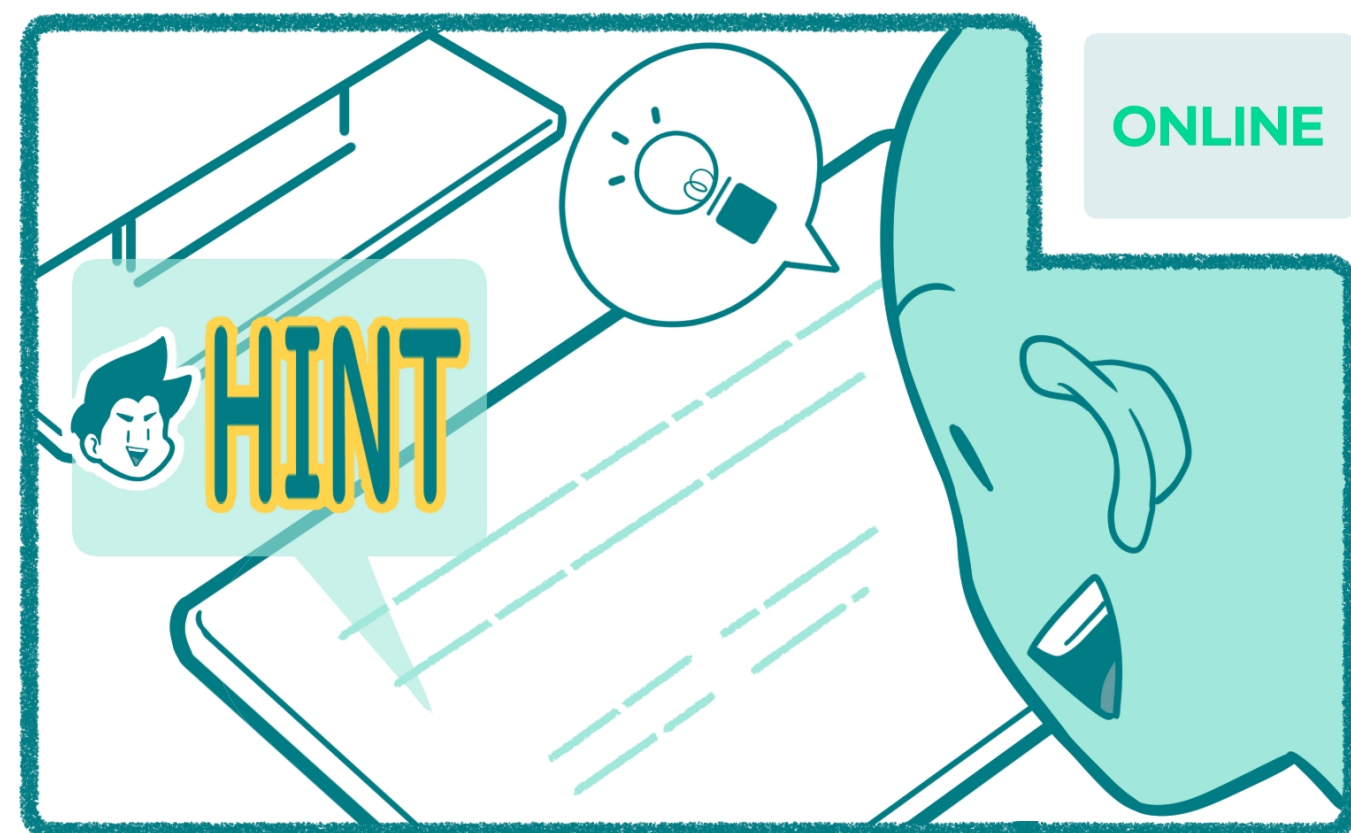
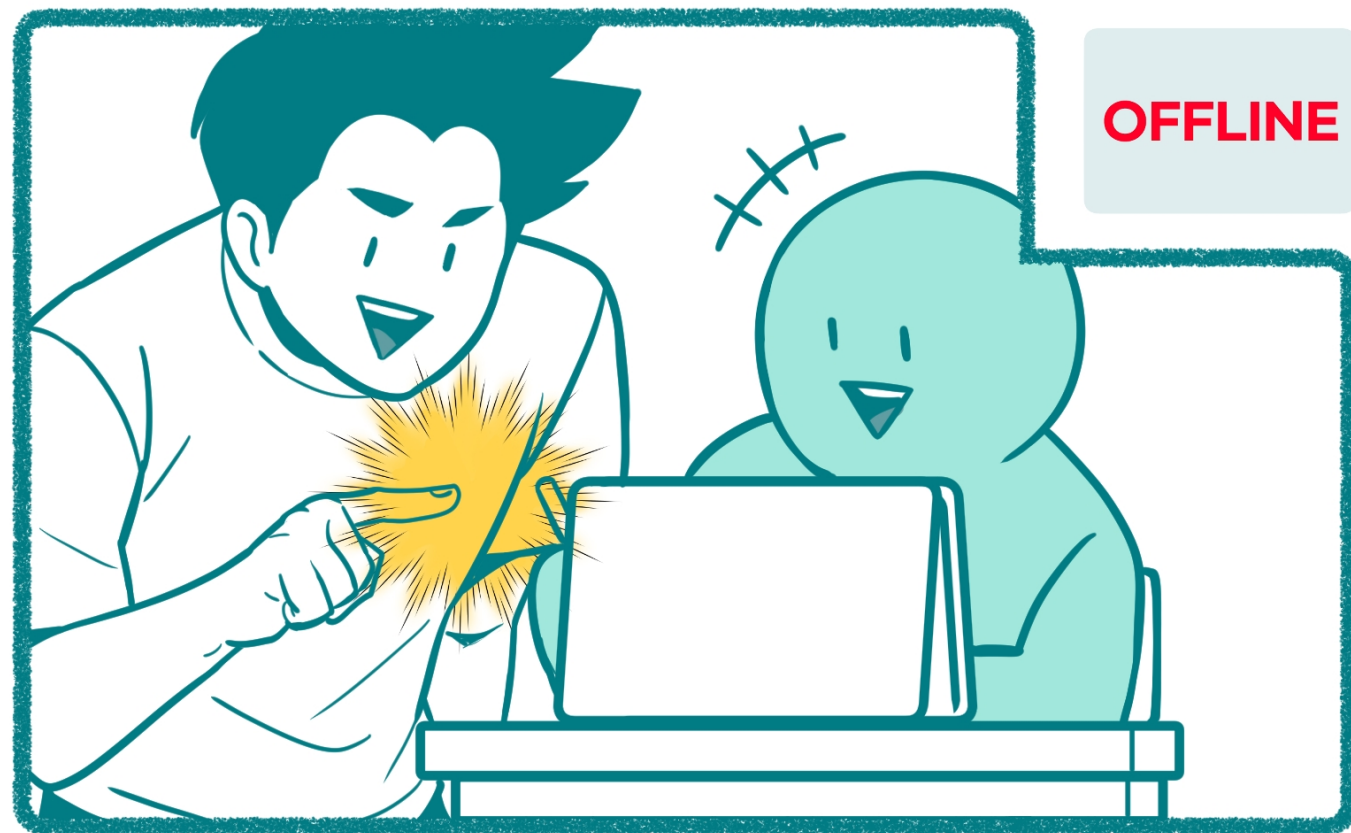
수심달의 전략

학습관 동선



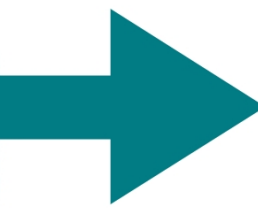
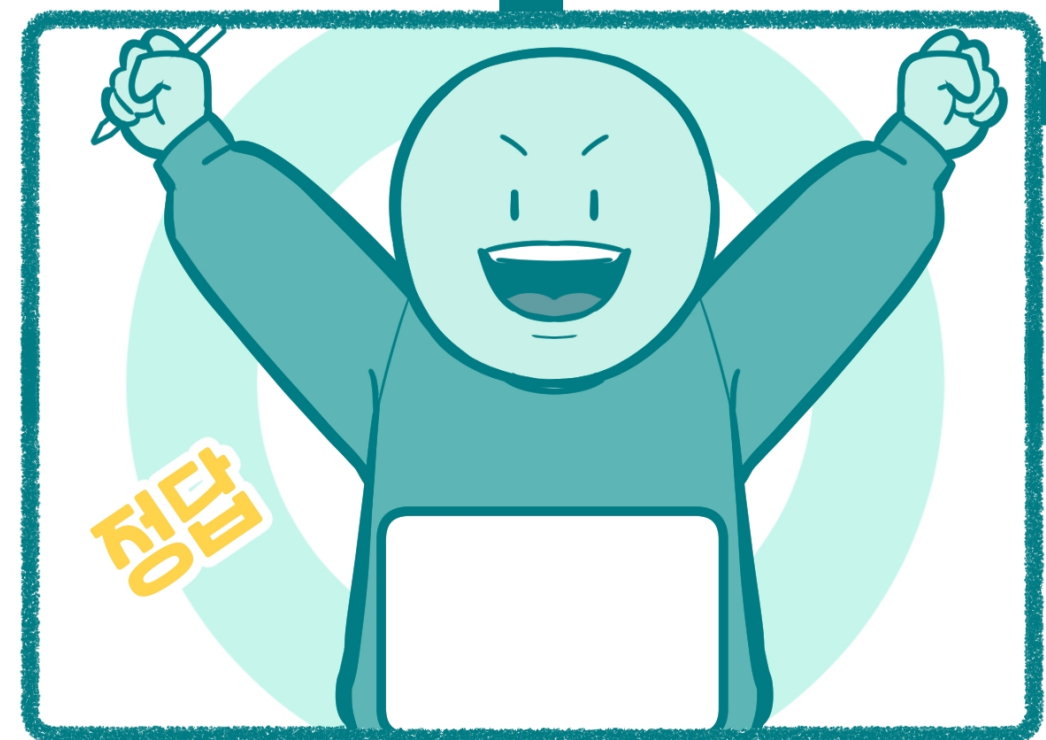
수심달의 전략

학습관 동선



수심달의 전략

학습관 동선



더 좋은데?



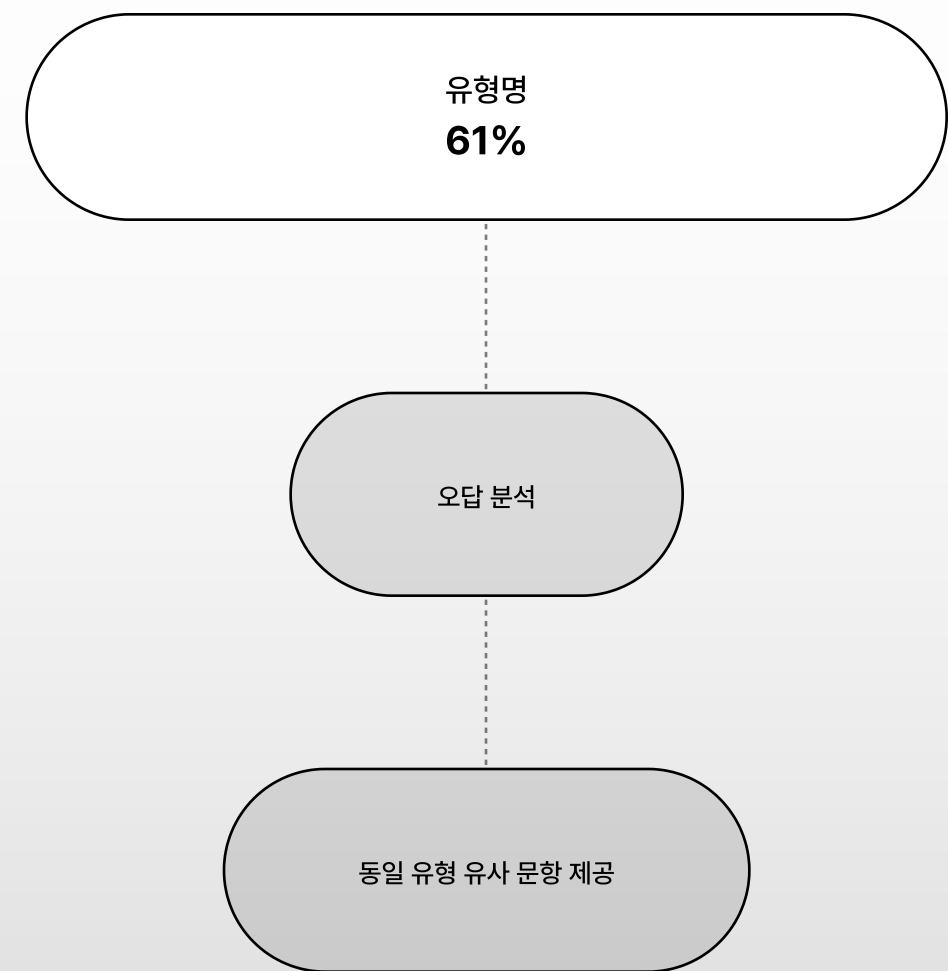
부족한걸..



비슷하네.

데이터 분석 차별성

유형 기반 오답률 진단에 의한 단순 데이터 분석



유형 Depth 및 개념의 이해도에 기반한 세밀한 데이터 분석



수심달 소개

수준 높은 수업 콘텐츠

수심달 시스템은 약 7200개의 영상 콘텐츠와 54000개의 문항 콘텐츠를 제공하며, 지속적인 업데이트를 통해 더 많은 콘텐츠가 추가될 예정

개념

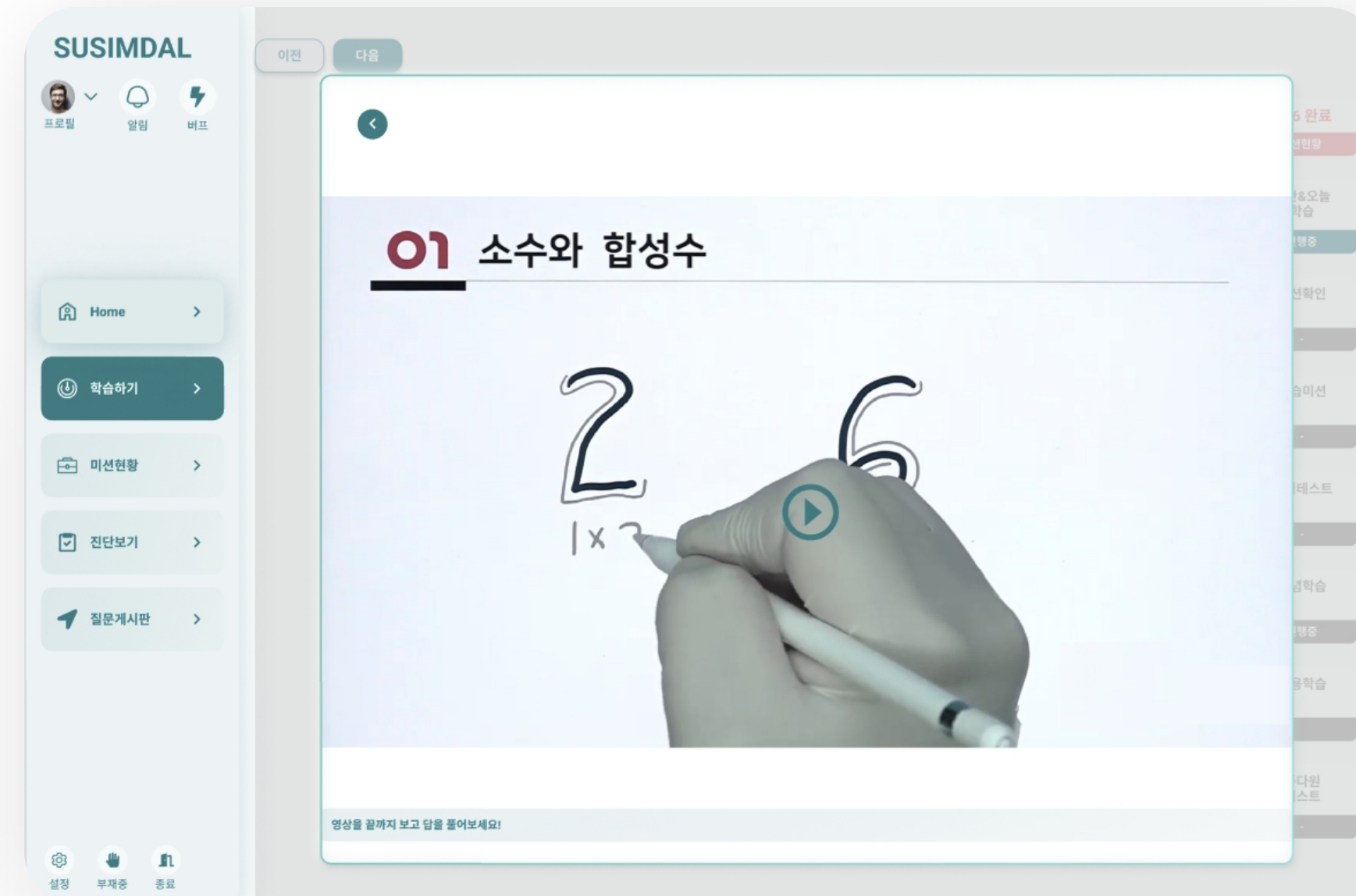
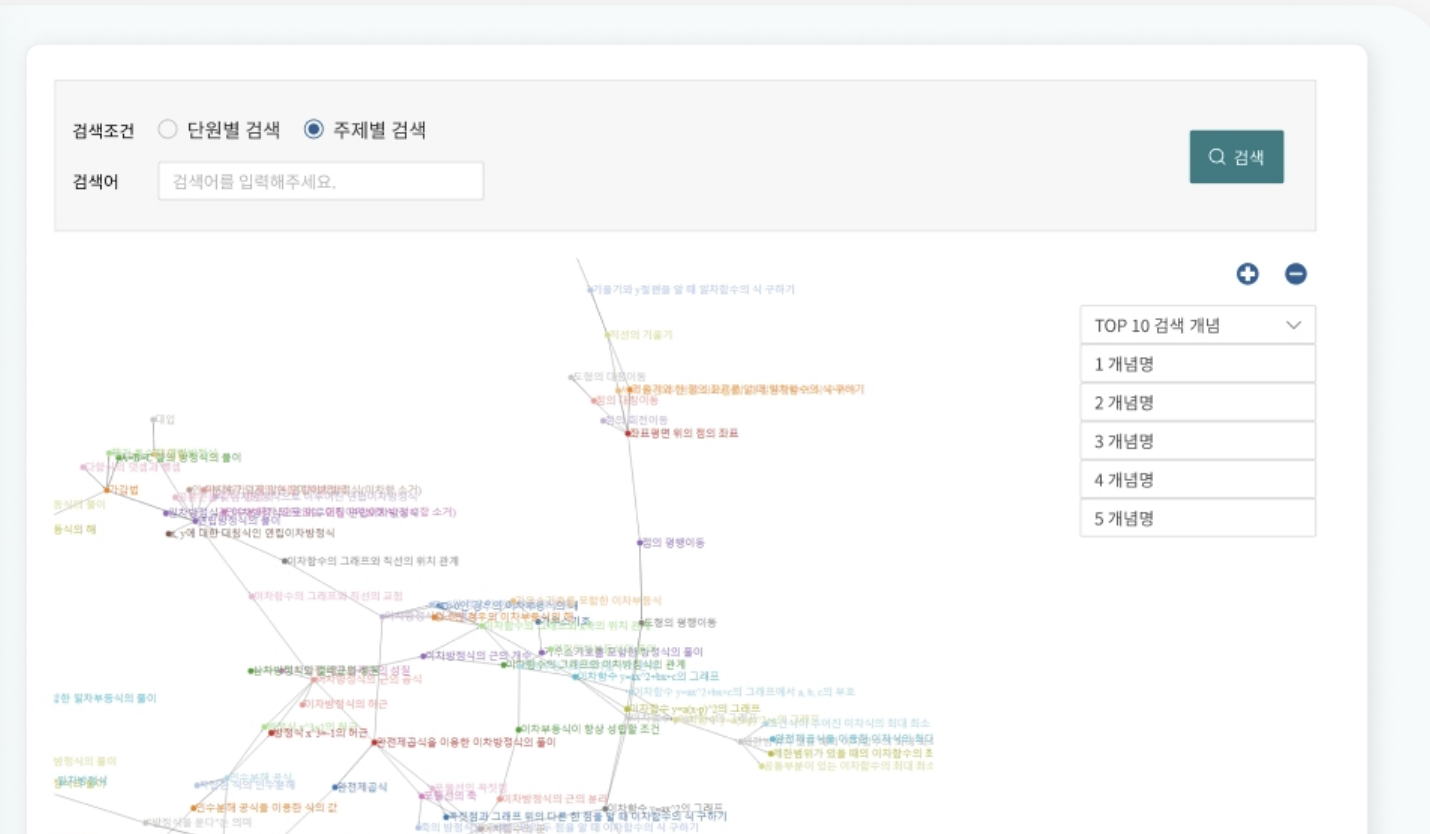
학습 데이터를 분석하여 개념블록 간의 연결구조에 따른 이해도를 개념맵을 통해 제시

강의영상

일타 강사의 인과 과정에 따른 개념 강의 동영상과 명쾌한 문제 풀이 동영상

웹툰

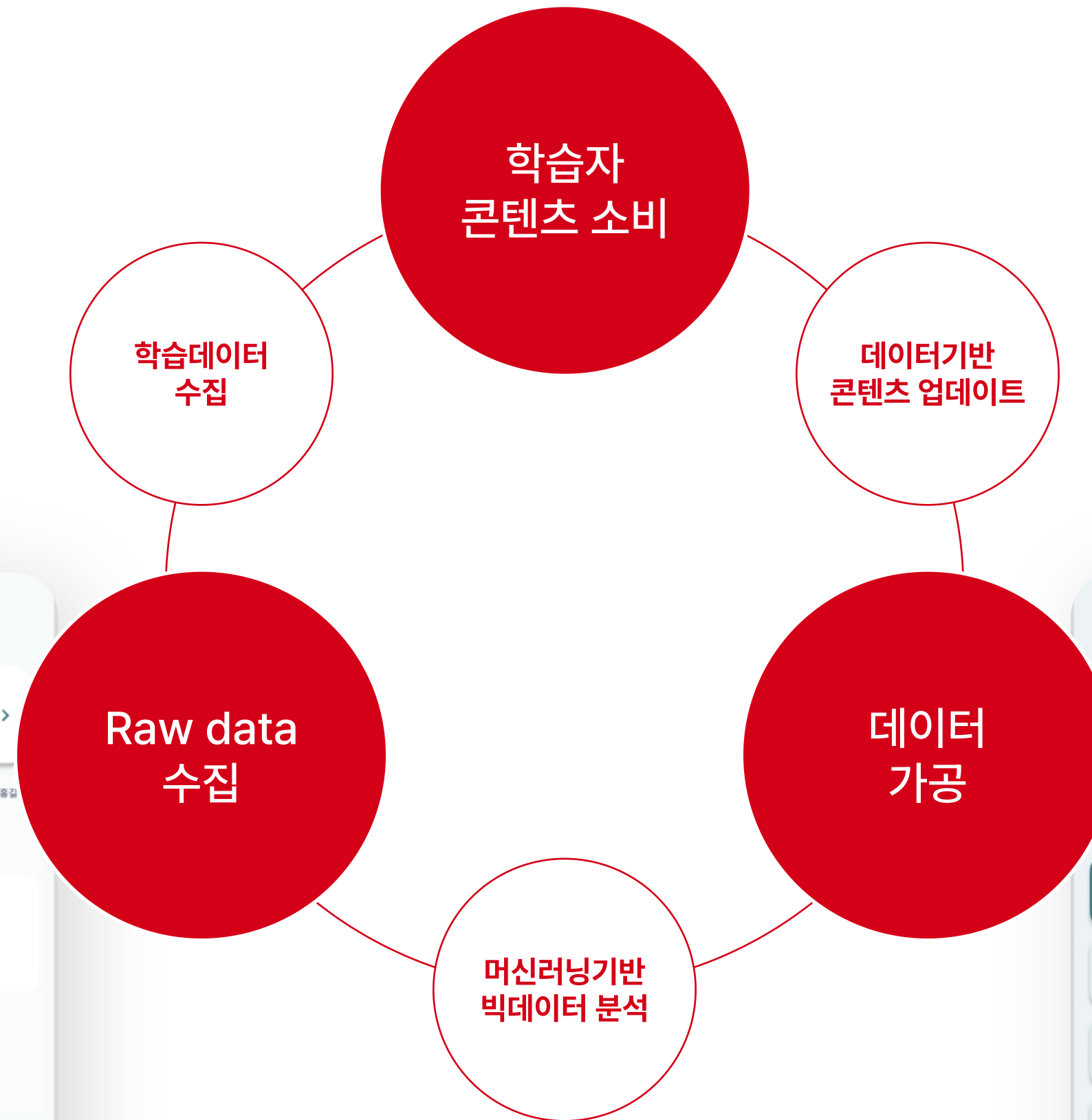
일타 강사의 현장 강의를 생생하게 느낄 수 있도록 만든 개념툰



수심달 소개

정확한 학생 분석과 피드백

학생들의 모듈별 학습 이력을 시간대 별로 한눈에 확인 가능
학생 개개인의 모듈별 학습 세부 이력을 모두 확인 가능



수업준비 | 수업중 | 수업후

나의 학습 위치 (홍길동 - 소인수 분해)

기분학습()	개념모듈 (개념마무리)	개념모듈 (중단원마무리)	개념모듈 (핵심개념위업)	적용모듈 (개념별유형문제확인)
이전	현재	이후	이후	이후

이전 학습정보 (단원별 누적)

모듈별 정답률	문제당 풀이시간	호출건수	미션이력(성공)
65%	2분10초	10회	6/10건

포인트 버프 사용이력

번호	날짜	내용	포인트
1	22.08.05	개념마무리	3,000P
2	22.08.03	중단원테스트	2,000P
3	22.08.01	중단원테스트	2,500P

복습이력

번호	날짜	내용	포인트
1	22.08.05	120%적용	3,000P
2	22.08.03	100%적용	2,000P
3	22.08.01	50%적용	2,500P

미션 달성현황

100%
80%
60% 미션 달성이력이 없습니다
40%

SUSIMDAL

전체 호출건수 15 | 전체답변건수 12 | 전체 획득포인트 7,658 | 전체 사용포인트 3,000

선생님별 호출관리 (지난수업)

선생님	호출건수	답변건수
위한결 선생님	6	6
은지수 선생님	3	3
조교선생님1	2	1
조교선생님2	4	2

오늘 업무 체크사항 2 | 어제 업무 체크사항 1

시간대	미션 설정	상태	미션 설정
8/30 (16:00 ~ 17:00)	18 / 30건	미해결	23 / 30건
8/30 (15:00 ~ 16:00)	30 / 30건	해결	30 / 30건

22.08.29 (월) | 수업관리 보기

학생명	복습하기	개념테스트	정오답	정오답	정오답	정오답	정오답	정오답	정오답
김재민(집)	8/10	7/10	32/40	41/50					
김현석					38/40	46/50			
나유민	7/10	8/10	31/40	38/50	테스트 75점		정오답 19/21		
박소현(집)					28/40	35/50			
이동은							테스트 80점	정오답 12/12	
이지훈									
전도영	9/10	7/10	33/40	44/50			테스트 65점	정오답 19/25	

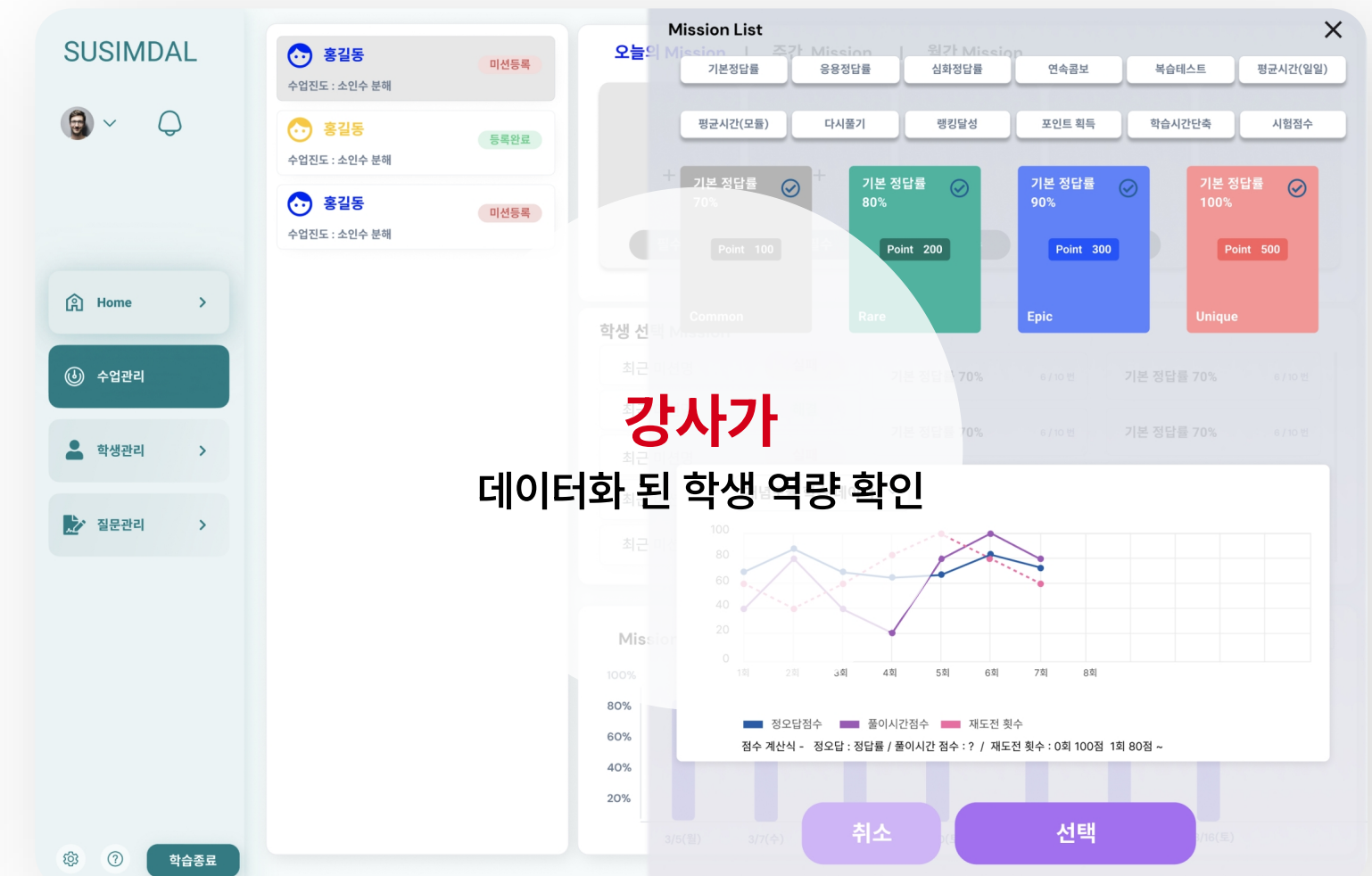
수심달 소개

학생과의 커뮤니케이션

강사가 학생의 학습 수준에 맞는 미션을 통해 실력을 고취할 수 있도록 이끌고, 학생도 본인의 학습 수준에 맞는 미션을 선택하게 함으로써 메타인지 학습 유도
포인트 획득을 위해 복습 미션 달성을 목표하게 함으로써 자연스럽게 학생의 학습 습관을 설계



강사가 학생에게
학습미션 부여



강사가
데이터화 된 학생 역량 확인

수심달 소개

모듈별 학습 동선

학습 모듈 별로 세분화된 학습 동선을 통해 정교한 학습 및 행동 데이터를 수집

개념모듈



7가지
모듈 유형

적용모듈



3가지
모듈 유형

테스트모듈



2가지
모듈 유형

수심달 소개

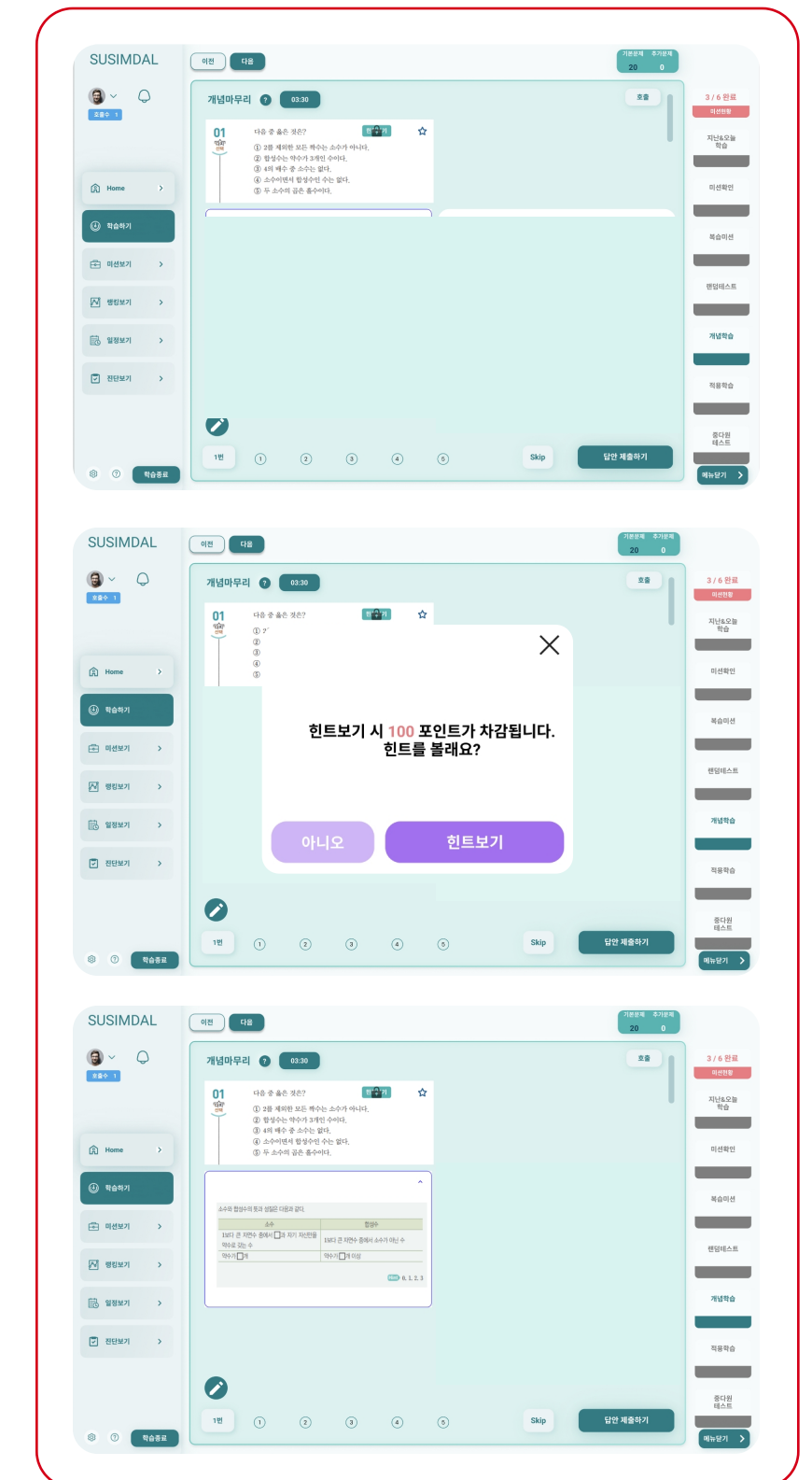
문제별 학습 동선

틀린 문제는 개념을 확인한 후 다시 도전해 볼 수 있도록, 그리고 맞은 문제도 정답 풀이와 본인의 풀이를 비교해 볼 수 있도록 함
학습 동선이 다른 유형의 콘텐츠들을 통해 학생들의 학습 효율을 극대화

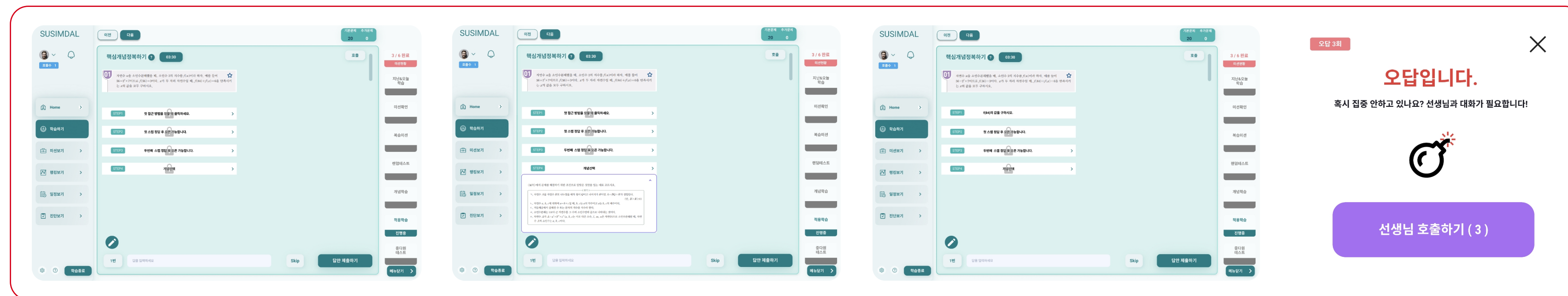
개념 재학습형



개념힌트 제공형



단계별 학습형



수심달 소개

스마트 교재×QR 학습

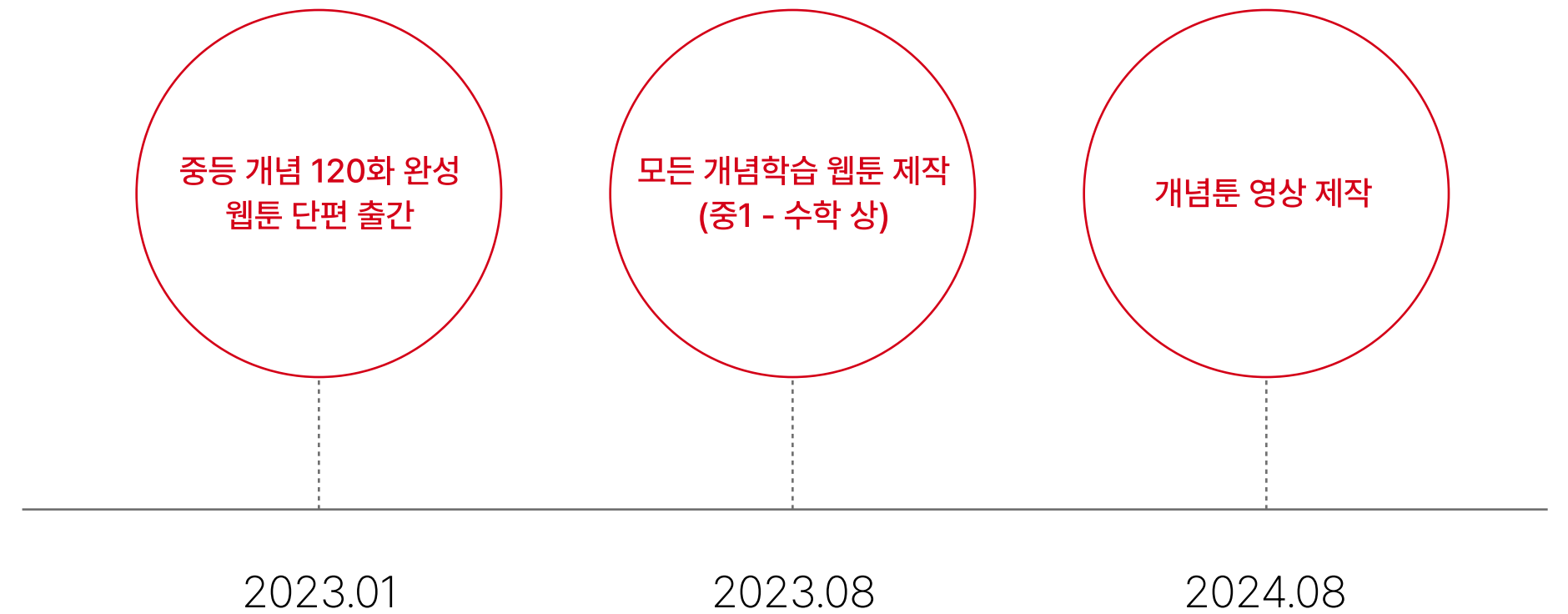
총 24종의 교재 라인업(개념편 6종 / 확인편 6종 / 해석편 6종 / 심화편 6종)
8개의 온라인 서점, 전국 1500개의 서점, 전국 95개의 학원이 수심달과 함께 하고 있습니다



수심달 소개

개념을 TUNE하다 개념TOON

수심달 콘텐츠의 모든 개념 블록 단위별 명확한 개념과 인과 과정을 담은 웹툰 형식의 학습서
추후 개념 튜닝 영상 제작으로 연결되는 구조로 해외 진출 시 유용한 콘텐츠로서의 역할



수심달의 전략

수심달의 학습 방식

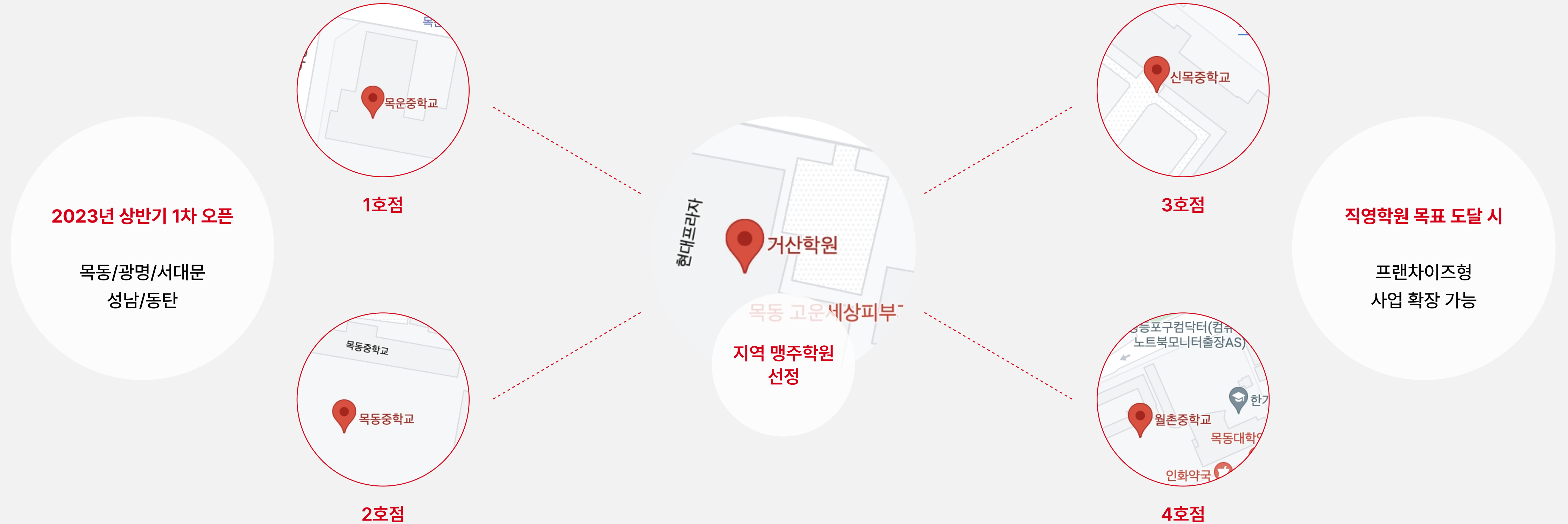
기존의 수업 방식은 온라인과 오프라인 중 한방향으로 수업이 진행되면서 양질의 수업과 학생 관리 모두를 잡기 어려움
수심달의 수업 방식은 온라인과 오프라인 쌍방향 수업을 통해 학생 개인별로 맞춤 수업이 가능함

	수심달 학습
학습방향	강사와 실시간 쌍방향 소통하며 함께 공부하는 학생들과 실시간 경쟁
관리	실시간 학습 화면 모니터링을 통한 데이터 기반 학생 개별 맞춤형 관리 시스템
강의	유명 강사의 강의 영상, 개념툰 등 다양한 양질의 강의 콘텐츠 제공
콘텐츠	전문 연구진이 제작한 양질의 콘텐츠 데이터를 기반으로 한 콘텐츠 제공
커리큘럼	개개인의 역량에 맞춰 유동적인 최적의 커리큘럼 제공
학습분석	정형 데이터 및 비정형 데이터 모두 분석
수업방식	Gamification 요소를 삽입, 작은 미션 부여를 통해 흥미를 유발하고 효율적인 학습 습관을 기르도록 구성

수심달 사업 개요

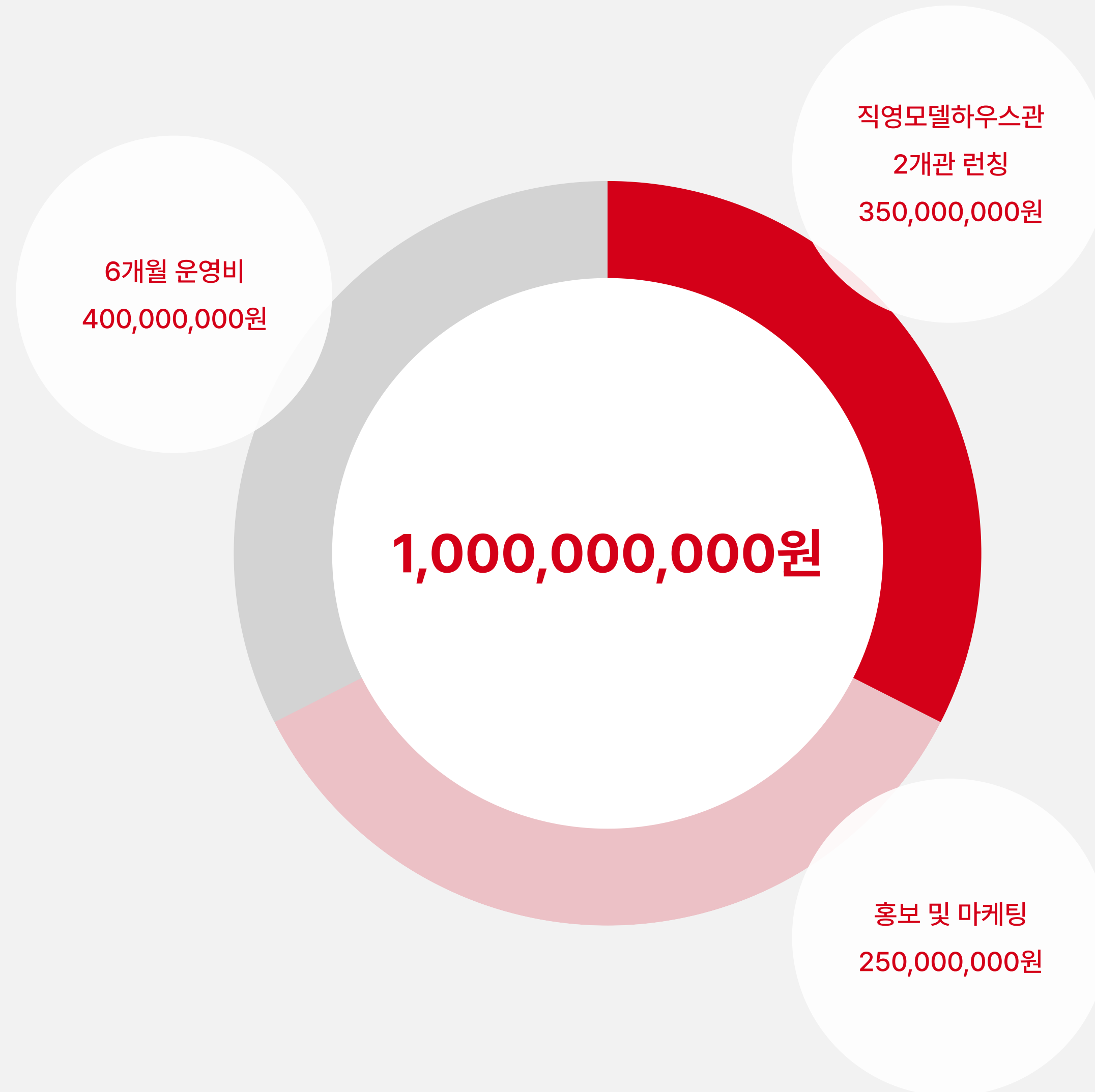
사업 추진 계획

1차 타겟 학원으로 지역별 맹주 학원(1천명 수준 인원)을 우선 선정
지역 별 메인 학교들을 각각 타겟으로 학습관을 오픈하여 수심달 학습 유료 이후 맹주 학원으로서의 신입생 유치 효과



수심달 사업 개요

Next milestone



수심달 사업 개요

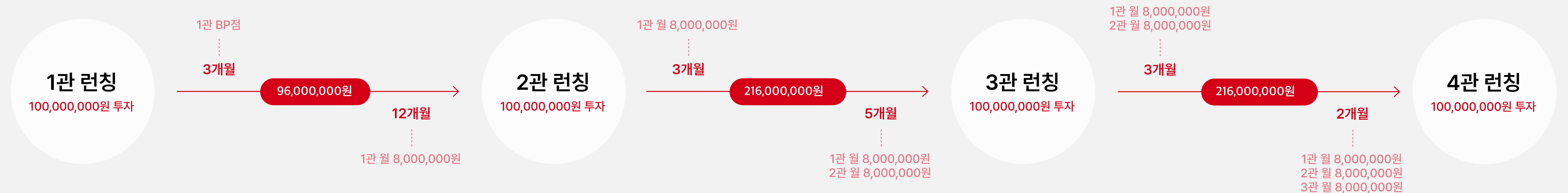
학원 투자 및 수익 구조

33개월 이후에는 인테리어로 소요된 4억 원금 회수와 동시에 매달 3200만 원의 월 수익을 얻을 수 있는 구조

투자 구조



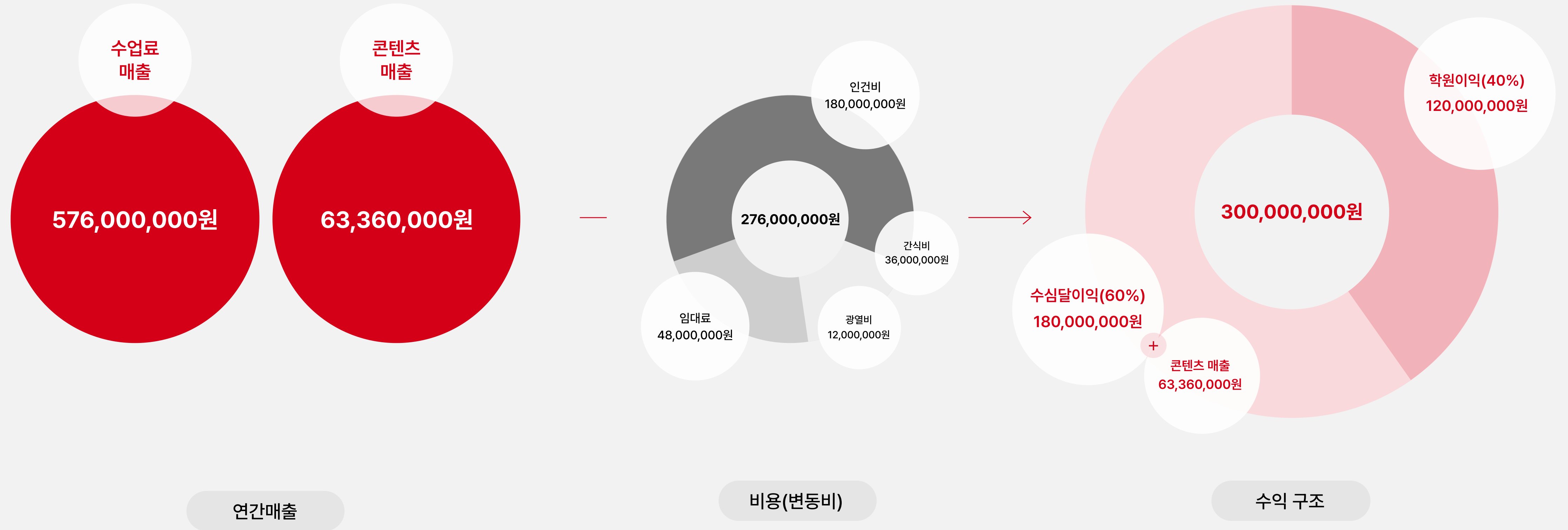
수익 구조



4관 런칭 이후 월 32,000,000원 수익 / 신규생 20명 이상 유입

수심달 사업 개요

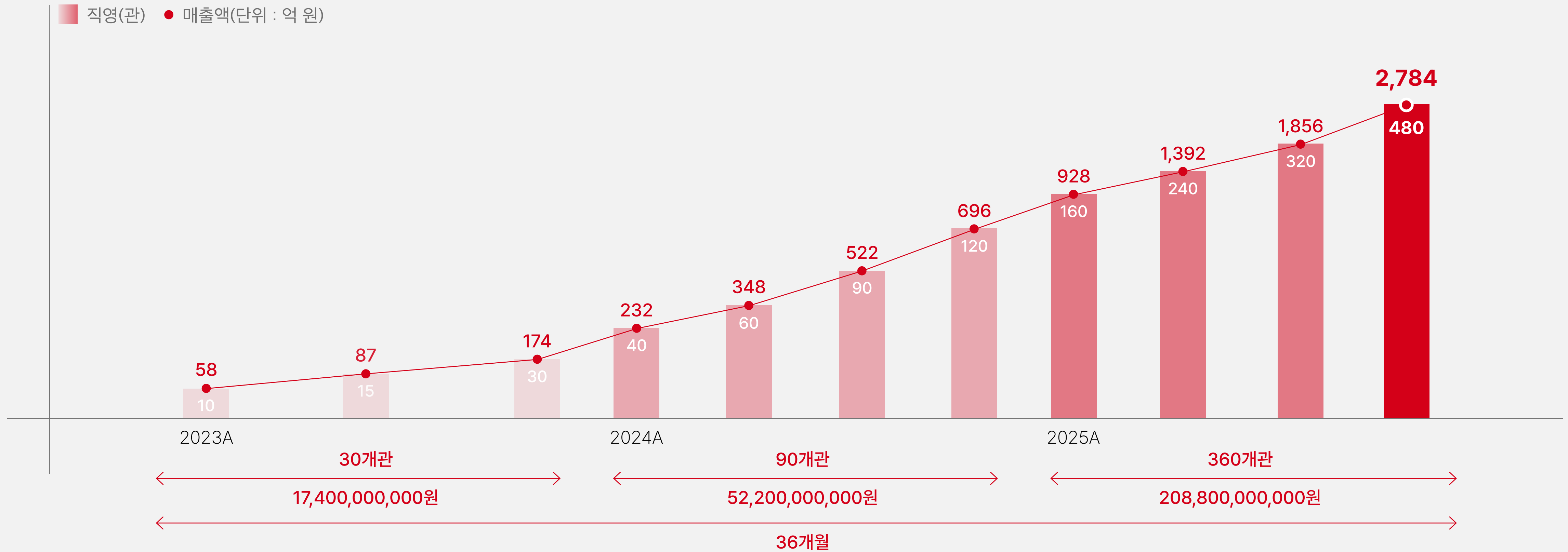
매출 및 수익 구조



한 관당 본사 순이익 2.4억 원(순이익률 38%)

수심달 사업 개요

예상 매출액 추이



2025년 480개관 론칭 달성 시 학습관 총 매출액 2,784억 원(본사 순이익 1,168억 원)

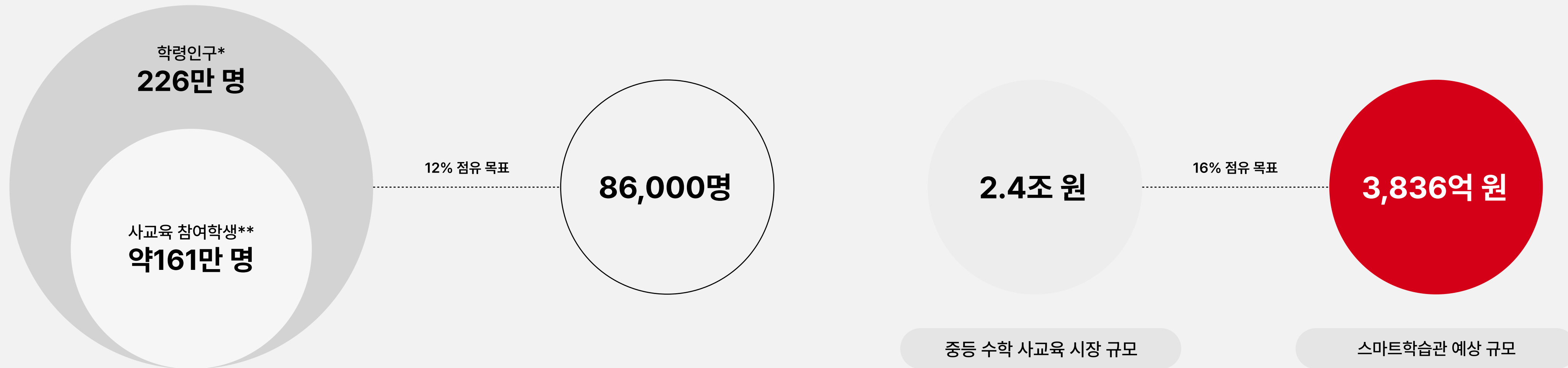
수심달 사업 개요

스마트학습관 학습 시장 목표

수심달의 목표 학생 수는 3년 후인 2025년 말기준으로 5.7만명

학령인구 중 사교육 참여학생이 약 161만명으로 추정되고, 웅진/구몬의 스마트 학습 서비스는 출시 후 1년~1.5년만에 수강생 10만 명 달성

25년 이후 국내 목표 점유율



타 Si기반 학습 서비스 성과를 고려하였을 때
충분히 현실적으로 달성 가능한 목표

* '26년 기준, 11세~15세 인구

** '26년 기준 학령인구 226만 명 18년~20년의 사교육참여율 평균치인 71.4% 유지된다는 가정

수심달 사업 개요

팀 소개

CEO&FOUNDER

이정환 Junghwan Lee

aSSIST AI크립토 MBA

수학에심장을달다 대표이사

거산교육 대표이사

수심달시리즈 24종 집필

테크닉시리즈 3종 집필

(전) 하트소프트 대표이사

(전) (주)엠피디에이 전략기획이사

15년 경력의 IT 전문가/교육전문가/사업가

분석수학에서 IT 전략기획이사로 첫 직장을 시작하였습니다.

거산교육을 창업하여 13년간 교육현장에서 풍부한 경험을 쌓은 교육전문가입니다.

컴퓨터 공학을 전공하고, 풍부한 IT이해와 경험을 기반으로

오랜 기간 교육사업을 통해 축적한 교육경험을 접목하여

4차산업시대에 AI를 활용한 미래교육혁신을 선도하고자 수심달을 창업하였습니다.

수심달 사업 개요

팀 소개

개발

정선민 Ryan Jeong

고려대학교 공학대학원
수학에심장을달다 개발팀
미주한국일보 서울지사 뉴미디어팀장
스타트업 퍼플 개발 총괄
스타트업 런치드 CTO
(전) 한국산업인력공단 해외취업 멘토
(전) 한국소프트웨어기술협회 iOS 강의
(전) 창조경제타운 개발 멘토
(전) 알트 클래스 개발
(전) 키위플 연구원
(전) 스타트업 뉴스퀘어 CTO
(전) 삼성전기 사원

이태원 Taewon Lee

충남대학교 수학과 졸
수학에심장을달다 개발팀
정보보안 기반 해킹기법 분석 양성과정 수료
(전) LG CNS 근무

배진호 Jinho Bae

한양대학교 컴퓨터학과 졸
휴랩프로 CTO
삼성 엔지니어링 개발/운영
삼성 SDS 권한 관련 업무
삼성 엔지니어링 차세대 인사 프로젝트
SK 브로드밴드 ITSM 프로젝트 PL
(전) 아이고고 CTO
(전) 스튜디오 봄봄 CTO

윤홍준 Andy Yun

University of Waterloo 컴퓨터공학
Logic.Gate Tutoring Platform
CanadaHousing Platform

개발 기획

이원신 Wonshin Lee

안양대학교 디지털미디어공학
제노플랜코리아 CX팀 책임연구원
아리따움 Mobile Web 쇼핑몰 구축 PL
아모레퍼시픽 사회공헌사이트 구축 PL
SPC삼립 빛은 쇼핑몰 UI/UX 설계 PL
(전) 비플러스랩 서비스기획팀 책임연구원
(전) 한국서점조합연합회 기획팀 선임연구원

유장목 Jangmok Yoo

한국과학기술원(KAIST) 화학과
KAIST Presidential Fellowship
대통령 과학 장학생
2018 대한민국 인재상

콘텐츠 기획

위한결 Hankyul Oui

연세대학교 컴퓨터공학 졸
수학에심장을달다 기획팀
거산교육연구소 연구원
거산교육 기획과장
수심달 개념편 집필
수심달 확인편 집필
수심달 해석편 집필
수심달 심화편 집필

장재혁 Jaehyeok Jang

한양대학교 수학과 졸
수학에심장을달다 기획팀
거산교육연구소 연구원
거산교육 강사
수심달 개념편 집필
수심달 확인편 집필
수심달 해석편 집필
수심달 심화편 집필

조용준 Yongjun Jo

서울대학교 기계공학과 재학

디자이너

유자연 Jayeon You

수심달 디자인팀
UI/UX 웹디자인 및 모바일디자인 과정 수료

은지수 Jisu Eun

건국대학교 미디어콘텐츠학과
양주 영화제 출품작 금상 수상

카툰(웹툰)

정선윤 Jungsun Yoon

수학에심장을달다 콘텐츠팀장
(전) 네오플랫 근무

금보석 Bosuk Keum

수학에심장을달다 콘텐츠팀

수심달 사업 개요

팀 소개

콘텐츠 제작

김재현 Jaehyeon Kim

국민대학교 건설시스템공학부 졸
(전) GMS학원 중/고등부 강사
수심달 확인편 집필
수심달 해석편 집필
수심달 심화편 집필

류재권 Jaekwun Ryu

현 서초 TOT학원
현 월드에듀학원
전 GMS학원 부원장
수심달 확인편 집필
수심달 해석편 집필
수심달 심화편 집필

김혜정 Hyejung Kim

연세대학교 수학과 졸
(현) 대치동 공부방 운영
수심달 확인편 집필
수심달 심화편 집필

조수진 Sujin Jo

공주사대 물리교육과 졸
(현) 다원교육 강사
수심달 확인편 집필
수심달 심화편 집필

이충안 Chungan Lee

채움수학 원장
이투스 수학의바이블유형on 집필
수심달 확인편/해석편/심화편 집필
(전)대치 이것이 수학이다 전임
(전)중계 자유자재학원 전임
(전)분당 수이학원 대표강사

손아름 Romi Son

서울대학교
대치에스온수리영재아카데미 대표
MBC 공부가머니 출연
학습 컨설팅 유튜브 강사
대치동초등로드맵 집필
수심달 해석편 집필
(전) 대치미래탐구 원장
(전) 대치인재원 원장

자문

교육자문

김진수

인지과학 박사
교육학 석사
(전) 맥그로힐 에듀케이션 코리아 대표
(전) KG패스원 대표
(전) 야후코리아 대표

교육자문

최재규

정보처리 석사
(현) 매직에코 대표
(현)경희사이버대학교 교수
(전) 미래부/서울시 IoT 자문위원
(전) 구글 개발자 그룹 운영진

기술기획자문

박희종

정보통신 석사
(현) 소프트펍 대표
(전) 야후코리아 기술팀장
(전) 삼성SDS

법률자문

이형하

변호사
(현) 법무법인 케이씨엘
(전) 서울고등법원 부장판사
(전) 대전고등법원 수석부장판사

HR자문

이주복

(현) 대기업 HR 책임

재무자문

김준홍

고려대 경영학 박사 과정
(현) 페어스퀘어랩 대표
(전) 이노베이스 투자심사역
(전) 미래에셋증권 전략기획실

특허자문

김종면

서강대 기술경영대학원 기술경영학 석사
(현) 특허법인아이엠 파트너변리사
(전) 독일 Stolmar&Partner 근무
(전) 한국 IBM 시스템 엔지니어